

# SHL Verify Interactive: Report



**Nome**

Sig.ra Sample Candidate

**Data**

30 maggio 2019

# Report del test SHL Verify Interactive

Questo Report SHL Verify Interactive fornisce i punteggi al test SHL Verify Interactive di Sig.ra Sample Candidate. Se questi test sono stati eseguiti senza supervisione, esiste una minima possibilità che i punteggi non rappresentino il suo effettivo livello di abilità.

## Panoramica



## Dettagli

### Test di Calcolo Numerico

Questo test è appositamente studiato per misurare l'abilità di un candidato di sommare, sottrarre, dividere e moltiplicare i numeri in modo rapido e accurato.



**Lingua:** Inglese - Stati Uniti

Percentile confrontato con il campione normativo Interactive Numerical Calculation General Composite (INT) v1

La capacità stimata di ragionare su numeri ed effettuare calcoli di Sig.ra Sample Candidate è superiore alla media rispetto al campione normativo di riferimento. Il suo risultato è migliore del 76% delle persone di questo gruppo. Questo indica un potenziale elevato di effettuare calcoli e manipolare i numeri in modo rapido e accurato, un aspetto critico per molte attività che richiedono di lavorare con i numeri e di fare stime, nonché per la verifica del lavoro quantitativo eseguito da altri.

# Linee guida per utilizzare i risultati

## Come verificare un risultato

Esistono molti modi per confermare il livello di abilità di una persona. Alcune tecniche vengono elencate di seguito:

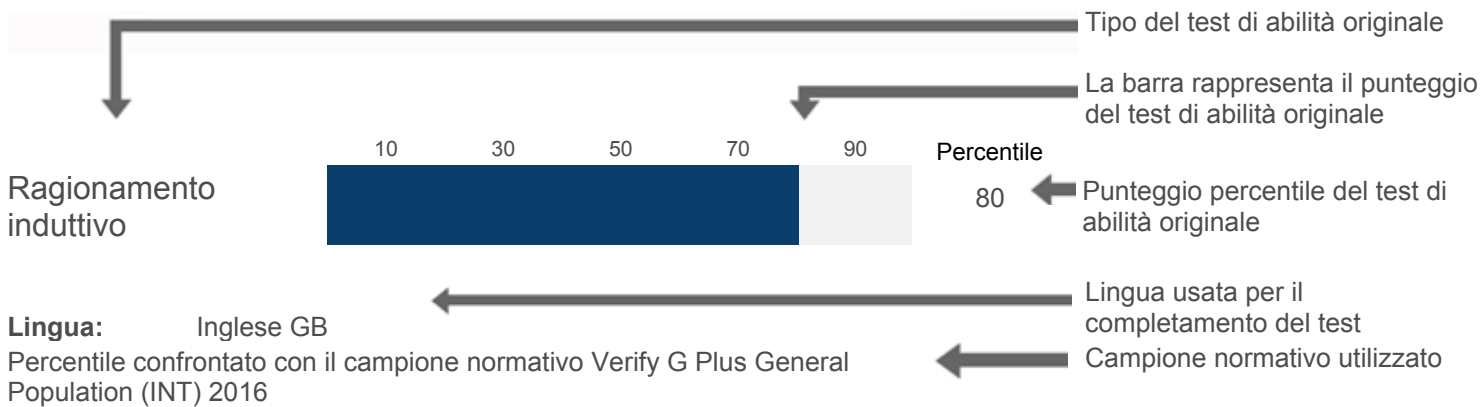
---

<b>Utilizzo di informazioni ottenute attraverso altre forme di valutazione delle competenze</b>	Per valutare il livello di abilità effettivo della persona, si possono utilizzare i risultati ottenuti da altre forme di valutazione delle competenze e/o capacità importanti per la performance nel lavoro. Ad esempio simulazioni o assessment centre
<b>Utilizzo di altre fonti di informazione</b>	I risultati di esami, qualifiche particolari, il tipo di scolarità, ecc., che siano una misura appropriata dell'abilità in questione, potrebbero contribuire alla valutazione del livello di abilità effettivo della persona.
<b>Utilizzo di tecniche di intervista strutturata di valutazione delle competenze</b>	Le competenze collegate alla dimensione cognitiva includono: <ul style="list-style-type: none"><li>• Presentare e Comunicare Informazioni</li><li>• Scrivere e Fare Relazioni</li><li>• Applicare le Conoscenze e la Tecnologia</li><li>• Analisi</li><li>• Apprendimento e Ricerca</li><li>• Creatività e Innovazione</li><li>• Formulare Strategie e Concetti</li></ul>

---

La decisione finale in merito all'utilizzo del risultato del test della persona dovrebbe rispettare standard e linee guida organizzative. L'azienda dovrebbe a tal fine valutare i rischi connessi, le policy aziendali, l'utilizzo di altri strumenti di screening e selezione, i tempi, i costi e altri fattori. Tutti questi aspetti potrebbero essere importanti per decidere il metodo più appropriato per eventualmente effettuare una verifica dei risultati dei test di abilità del candidato.

## Informazioni sul report



Come interpretare queste informazioni

- Il **grafico a barre** mostra il punteggio percentile ottenuto dalla persona nel test di abilità.
- Il **campione normativo** identifica il gruppo specifico di persone utilizzato come confronto per il punteggio del candidato.
- Il **punteggio percentile** indica il livello raggiunto dalla persona rispetto agli appartenenti al campione normativo.
- Ad esempio, un punteggio percentile pari a 50 indica che la performance del candidato è migliore di quella del 50% delle persone nel campione normativo.

## Test di abilità cognitiva

L'abilità cognitiva rappresenta il più efficace indice predittivo della performance futura in molti lavori diversi. Tuttavia, anche molti altri fattori giocano un ruolo importante nella previsione della performance professionale. Le informazioni in questo documento dovrebbero essere utilizzate nell'ambito di una più ampia valutazione dell'idoneità e del potenziale della persona per il lavoro.

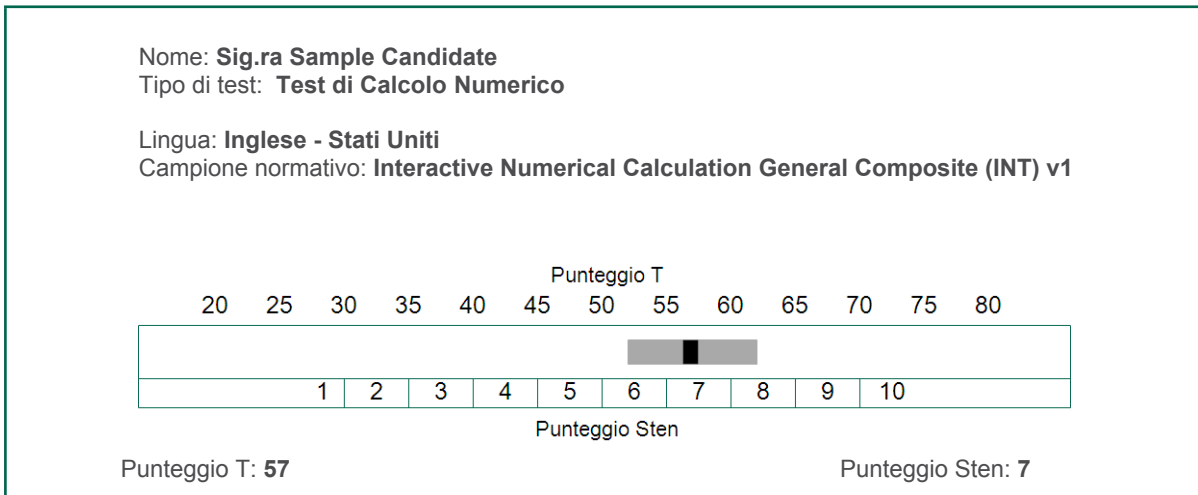
## Ulteriori informazioni

Ulteriori informazioni e indicazioni sull'utilizzo dei test di abilità SHL Verify sono disponibili on-line sul sito [Web.SHL.com](http://Web.SHL.com).

## Informazioni tecniche

I punteggi T e Sten vengono forniti per utenti qualificati, in grado di utilizzarli e interpretarli in modo appropriato.

Un punteggio T è un punteggio standardizzato con media pari a 50 e deviazione standard pari a 10. Il punteggio Sten è un punteggio standardizzato su una scala a 10 punti. Ha una media pari a 5,5 e una deviazione standard pari a 2.



# Metodologia di Valutazione

Questionario/test di abilità	Campione normativo
TC_Verify_Interactive_Numerical_Calculation_USE	Interactive Numerical Calculation General Composite (INT) v1

## Sezione Dati Personali

Nome	Sig.ra Sample Candidate
Report	Report del test SHL Verify Interactive

## Informazioni sul Report

Questo report mostra i risultati ottenuti dai test di abilità. L'uso di questi test è limitato alle persone che hanno ricevuto la formazione necessaria per utilizzarli e interpretarli.

Il report qui riportato è il prodotto dei risultati dei test eseguiti dal candidato. Questo report è stato generato elettronicamente. L'utente del software può apportare modifiche e aggiunte al testo del report.

SHL Global Management Limited e le società associate non possono garantire che il contenuto di questo report sia il risultato inizialmente elaborato dal sistema informatico. SHL non può assumersi alcuna responsabilità per le conseguenze derivanti dall'uso di questo report né assumersi alcun tipo di responsabilità (negligenza inclusa) per il suo contenuto.

[www.shl.com](http://www.shl.com)

© 2019 SHL e/o delle sue affiliate. Tutti i diritti riservati. SHL e OPQ sono marchi registrati nel Regno Unito ed in altri Paesi.

Il report è stato prodotto da SHL a beneficio dei suoi clienti e contiene proprietà intellettuale SHL. Per questo, SHL consente ai suoi clienti di riprodurre, distribuire, correggere e conservare il report solo ed esclusivamente per un uso interno e non commerciale. SHL si riserva ogni altro diritto.