



Talent in Innovation.
Innovation in Talent.

SHL Verify Interactive: 报告

姓名

Sample Candidate女士

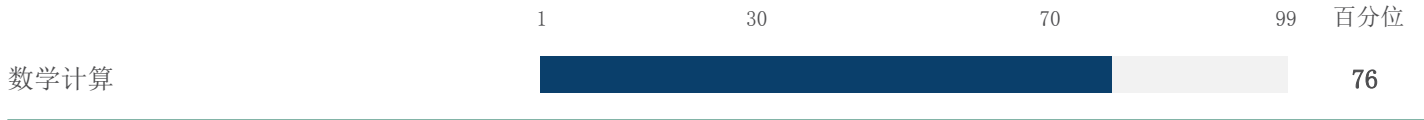
日期

2019年5月30日

SHL Verify Interactive 报告

本SHL Verify Interactive报告总结了Sample Candidate的SHL Verify Interactive测试分数。如果这些测试无人监督，这些分数有可能不代表她的实际能力水平。

概述



细节

数学计算

本测试旨在衡量求职者是否能快速、准确地进行加减乘除运算。



语言： 英语-美国

在 Interactive Numerical Calculation General Composite (INT) v1 比较组中的百分位

Sample Candidate女士与比较组相比，其用数字或其它数学概念推理能力高于平均水平。她的结果好于或相当于该组中76%的人。这表明她在快速而准确地加、减、乘、除数字方面潜质较高，而这种能力在许多涉及计算和估算以及其它校对数字方面的工作是很关键的。

这些结果的使用指南

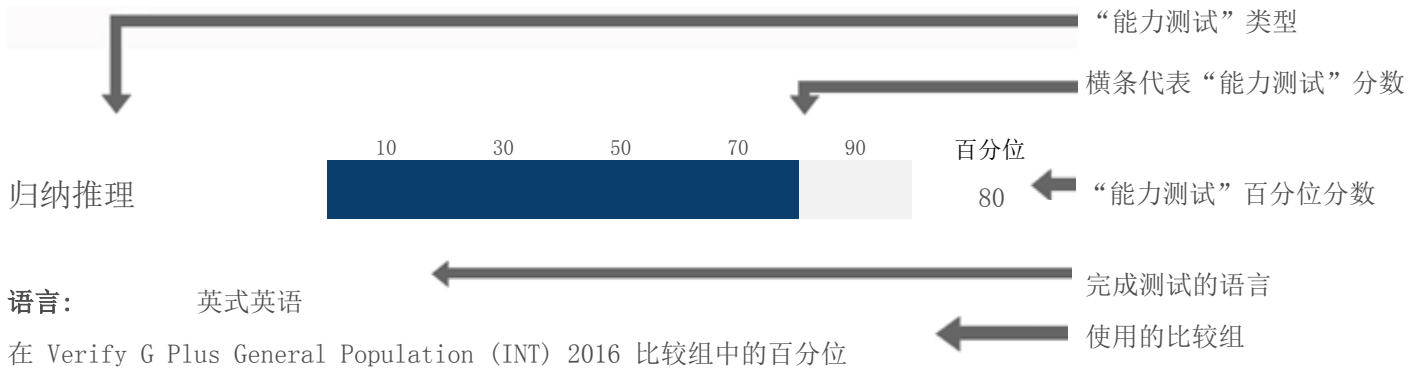
如何验证结果

确定个人能力水平的方法有多种。以下列出了部分方法：

可考虑使用来自其它能力评估的信息	使用通过评估与工作业绩息息相关的能力和/或技能得出的结果，评估个人实际能力水平。 例如：工作模拟或评估中心。
使用通过其它途径获取的信息	考试、资格测试、分级测试和其它成绩测试是检验个人语言和/或数字能力的有效途径， 其结果有助于评估个人实际能力水平。
使用结构化面试方法评估相关能力	与认知能力相关的资质包括： <ul style="list-style-type: none">● 表达和传达信息● 写作和汇报● 应用专业知识和技术● 分析● 学习和研究● 创造和创新● 制订策略和计划

在最终决定如何确认和使用个人测试结果时应遵循内部政策方针。公司应评估相关风险、企业政策/管理、其它筛选工具的使用、时间、成本和其它因素 在决定选择评估个人“能力测试”结果的最佳方法时，上述所有因素都至关重要。

该报告信息



如何解释该信息

- 条形图显示个人“能力测试”百分位分数。
- 比较组决定了个人分数将与哪一组特定人群相比较。
- 百分位分数表示此人与比较组中人员的比较结果。
- 例如，百分位分数为 50，指此人能力要高于比较组中 50% 的人员。

关于认知能力测试

如欲建议将这份报告中的信息作为更全面的、对于人职匹配和潜力的评估过程中的一部分来使用更全面地评估此人对工作的适合程度及潜力，还应使用本文中的信息。

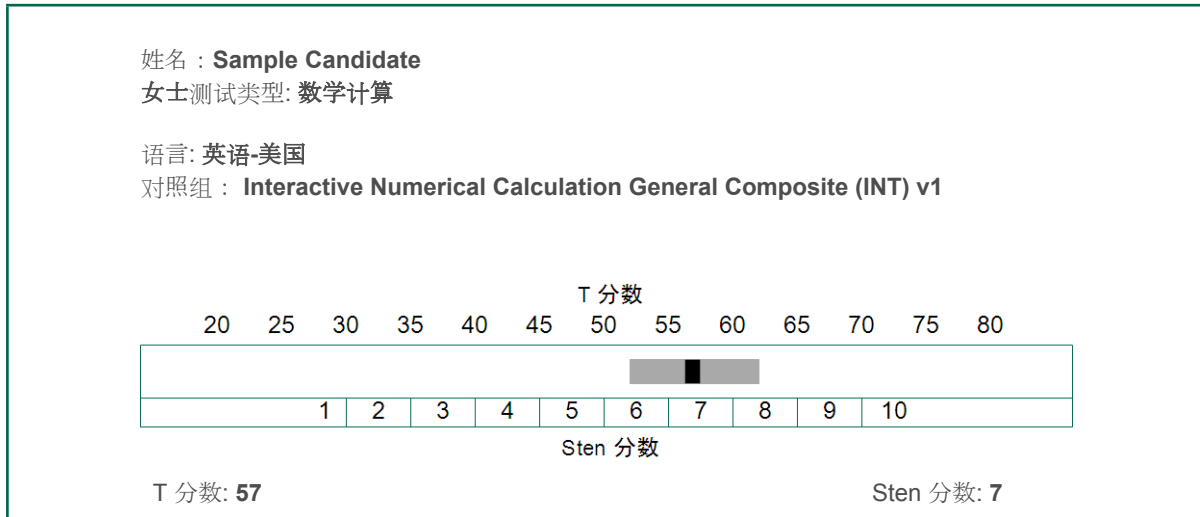
更多信息

有关如何使用 SHL “能力测试” 验证范围的其它信息和指南，可通过 SHL.com 在线获取。

技术信息

受过 T 和 Sten 正确使用和说明培训的用户可获得 T 分数和 Sten 分数。

T 分数是标准测试分数，平均分为 50，标准差为 10。Sten 分数是 10 分制的标准分数。其平均分是 5.5，标准差是 2。



评估方法

调查问卷/能力测试	对照组
TC_Verify_Interactive_Numerical_Calculation_USE	Interactive Numerical Calculation General Composite (INT) v1

个人信息部分

姓名	Sample Candidate女士
报告	SHL Verify Interactive 报告

关于本报告

该报告显示能力测试结果。这些测试仅限于受过相关使用和说明培训的人员参加。

此报告由回答者答卷结果生成。此报告已生成电子版 – 软件使用者可对报告文本作修改和添加。

SHL Global Management Limited 及其合作公司不能保证此份报告的内容是由计算机系统生成后没有被修改的产品。我们不对使用此报告内容后产生的结果（包括由于疏忽引起的）负责。

www.shl.com

© 2019 SHL 和/或其附属公司。保留所有权利。 SHL 和 OPQ 是在英国和其他国家/地区注册的商标。

这份报告由SHL为其客户利益而制作，并包括了SHL的知识产权。仅在公司内部和非商业用途的情况下SHL允许其客户复制，发放，修改以及储存这份报告。版权为SHL所有。