



Talent in Innovation.
Innovation in Talent.

SHL Verify Interactive: Report



Nome

Sig.ra Sample Candidate

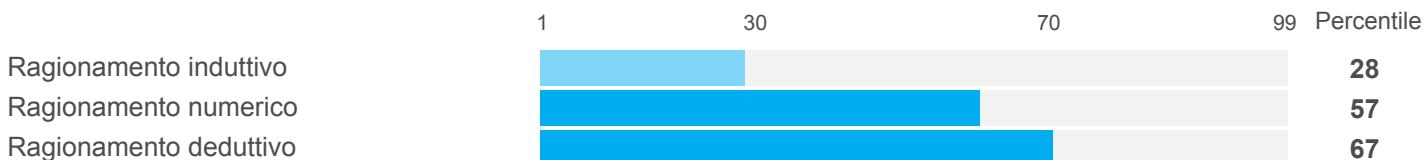
Data

22 febbraio 2019

Report del test SHL Verify Interactive

Questo Report SHL Verify Interactive fornisce i punteggi al test SHL Verify Interactive di Sig.ra Sample Candidate. Se questi test sono stati eseguiti senza supervisione, esiste una minima possibilità che i punteggi non rappresentino il suo effettivo livello di abilità.

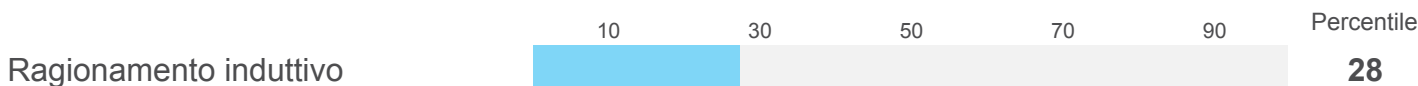
Panoramica



Dettagli

Ragionamento induttivo

Questo test misura l'abilità di lavorare con informazioni incomplete e creare soluzioni a problemi nuovi a partire da principi basilari. Le persone che ottengono un buon risultato in questo test avranno una maggiore capacità di pensare in modo concettuale oltre che analitico.



Lingua: Inglese - Stati Uniti

Percentile confrontato con il campione normativo Interactive Inductive Reasoning General Composite (INT) v1

L'abilità di ragionamento critico induttivo della Sig.ra Sample Candidate è inferiore alla media rispetto al campione normativo di riferimento. Il suo risultato è migliore di quello del 28% delle persone nel campione. Ciò suggerisce che la candidata potrebbe avere delle difficoltà a comprendere appieno e velocemente informazioni e a risolvere problemi nuovi o poco strutturati, creando soluzioni da questi.

Ragionamento numerico

Questo test misura l'abilità di prendere decisioni o di trarre conclusioni corrette a partire da dati numerici. I dati presentati e le attività fissate sono pertinenti al contesto lavorativo. In queste attività l'enfasi è posta sulla comprensione e la valutazione dei dati, piuttosto che sul calcolo. Le persone che ottengono buoni risultati in questo test tendono ad avere la capacità di comprendere dati numerici e interpretare informazioni matematiche in modo corretto.



Lingua: Inglese - Stati Uniti

Percentile confrontato con il campione normativo Interactive Numerical Reasoning General Composite (INT) v1

L'abilità numerica stimata della Sig.ra Sample Candidate è nella media se confrontata con il campione di riferimento. Il suo risultato è migliore di quello del 57% delle persone nel campione. Ciò suggerisce che la sua abilità nel comprendere o interpretare dati numerici e calcoli matematici è pari a quella della maggior parte delle persone nel campione.

Ragionamento deduttivo

Questo test è appositamente studiato per misurare l'abilità di trarre conclusioni logiche sulla base delle informazioni fornite, identificare punti di forza e punti deboli dei ragionamenti, e completare scenari utilizzando informazioni incomplete.



Lingua: Inglese - Stati Uniti

Percentile confrontato con il campione normativo Interactive Deductive Reasoning General Composite (INT) v1

L'abilità di ragionamento deduttivo della Sig.ra Sample Candidate è nella media rispetto al campione normativo di riferimento. Il suo risultato è migliore di quello del 67% delle persone nel campione. Può trarre conclusioni logiche dai dati disponibili e formare buone argomentazioni come la maggior parte delle persone il cui punteggio rientra in questa zona. Ha una capacità nella media di risolvere i problemi in maniera efficace e identificare i presupposti che stanno alla base delle argomentazioni. Sul lavoro, dovrebbe essere in grado di utilizzare i dati e le informazioni efficacemente quanto la maggior parte delle persone nello sviluppare soluzioni ai problemi. Come la maggior parte delle persone nel gruppo di riferimento, tuttavia, questa persona potrebbe richiedere tempo o assistenza aggiuntivi per mettere insieme soluzioni per problemi particolarmente complessi.

Linee guida per utilizzare i risultati

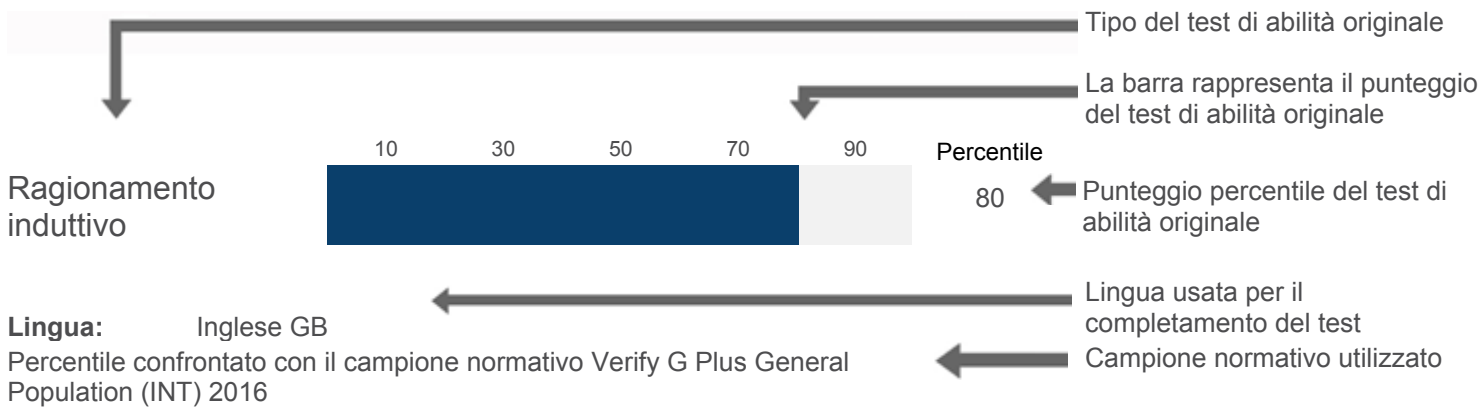
Come verificare un risultato

Esistono molti modi per confermare il livello di abilità di una persona. Alcune tecniche vengono elencate di seguito:

Utilizzo di informazioni ottenute attraverso altre forme di valutazione delle competenze	Per valutare il livello di abilità effettivo della persona, si possono utilizzare i risultati ottenuti da altre forme di valutazione delle competenze e/o capacità importanti per la performance nel lavoro. Ad esempio simulazioni o assessment centre
Utilizzo di altre fonti di informazione	I risultati di esami, qualifiche particolari, il tipo di scolarità, ecc., che siano una misura appropriata dell'abilità in questione, potrebbero contribuire alla valutazione del livello di abilità effettivo della persona.
Utilizzo di tecniche di intervista strutturata di valutazione delle competenze	Le competenze collegate alla dimensione cognitiva includono: <ul style="list-style-type: none">• Presentare e Comunicare Informazioni• Scrivere e Fare Relazioni• Applicare le Conoscenze e la Tecnologia• Analisi• Apprendimento e Ricerca• Creatività e Innovazione• Formulare Strategie e Concetti

La decisione finale in merito all'utilizzo del risultato del test della persona dovrebbe rispettare standard e linee guida organizzative. L'azienda dovrebbe a tal fine valutare i rischi connessi, le policy aziendali, l'utilizzo di altri strumenti di screening e selezione, i tempi, i costi e altri fattori. Tutti questi aspetti potrebbero essere importanti per decidere il metodo più appropriato per eventualmente effettuare una verifica dei risultati dei test di abilità del candidato.

Informazioni sul report



Come interpretare queste informazioni

- Il **grafico a barre** mostra il punteggio percentile ottenuto dalla persona nel test di abilità.
- Il **campione normativo** identifica il gruppo specifico di persone utilizzato come confronto per il punteggio del candidato.
- Il **punteggio percentile** indica il livello raggiunto dalla persona rispetto agli appartenenti al campione normativo.
- Ad esempio, un punteggio percentile pari a 50 indica che la performance del candidato è migliore di quella del 50% delle persone nel campione normativo.

Test di abilità cognitiva

L'abilità cognitiva rappresenta il più efficace indice predittivo della performance futura in molti lavori diversi. Tuttavia, anche molti altri fattori giocano un ruolo importante nella previsione della performance professionale. Le informazioni in questo documento dovrebbero essere utilizzate nell'ambito di una più ampia valutazione dell'idoneità e del potenziale della persona per il lavoro.

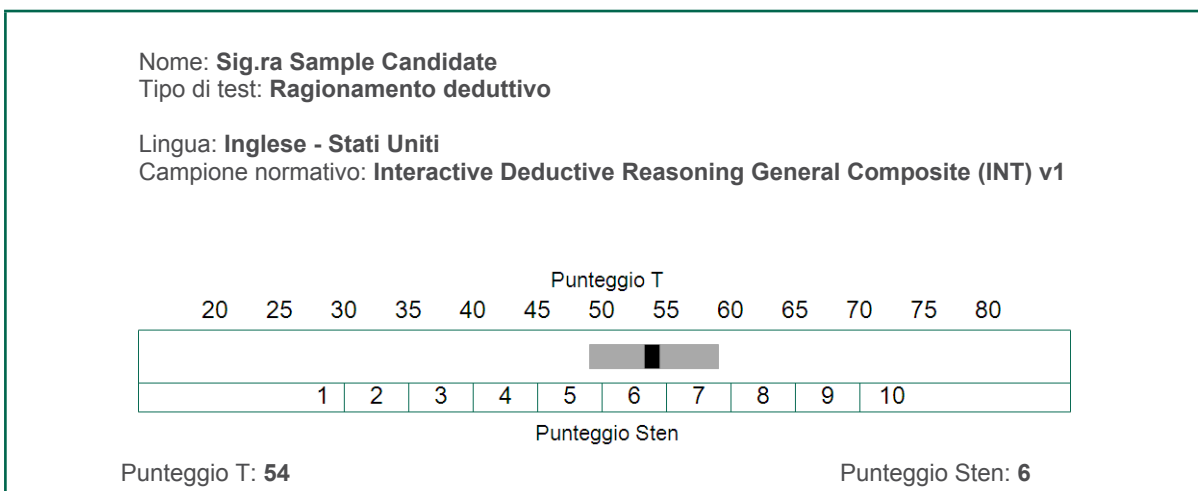
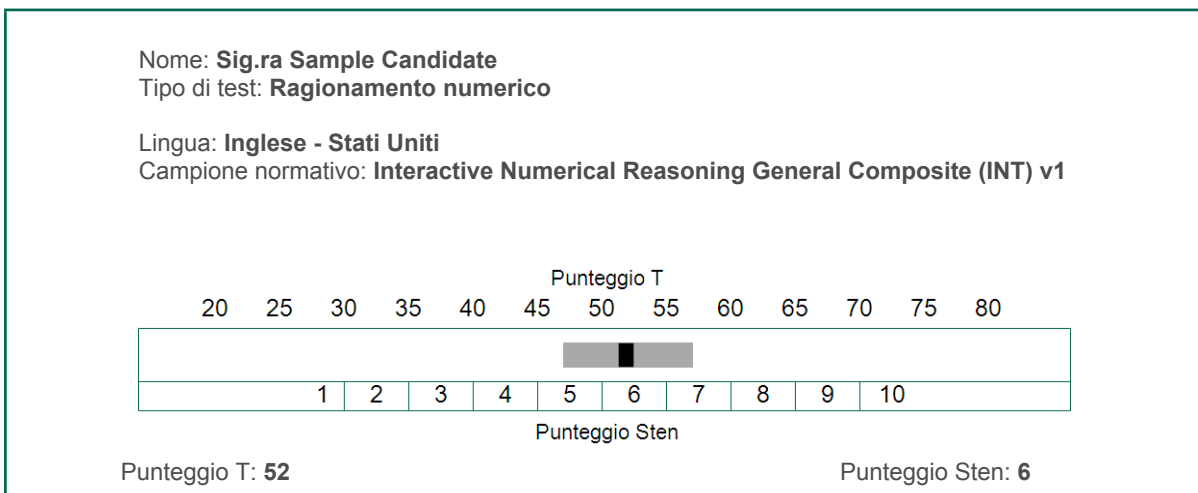
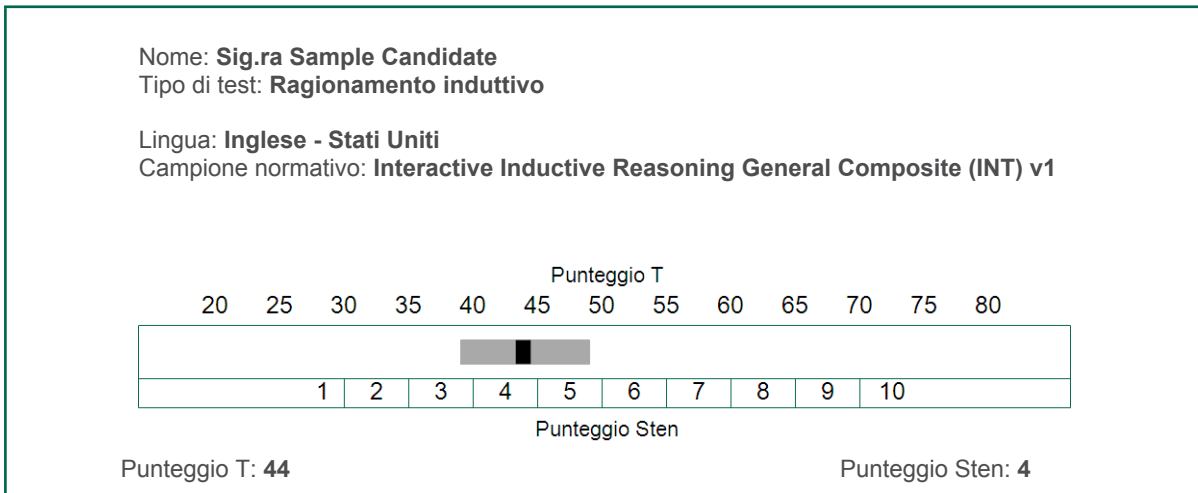
Ulteriori informazioni

Ulteriori informazioni e indicazioni sull'utilizzo dei test di abilità SHL Verify sono disponibili on-line sul sito Web SHL.com.

Informazioni tecniche

I punteggi T e Sten vengono forniti per utenti qualificati, in grado di utilizzarli e interpretarli in modo appropriato.

Un punteggio T è un punteggio standardizzato con media pari a 50 e deviazione standard pari a 10. Il punteggio Sten è un punteggio standardizzato su una scala a 10 punti. Ha una media pari a 5,5 e una deviazione standard pari a 2.



Metodologia di Valutazione

Questionario/test di abilità	Campione normativo
TC_Verify_Interactive_Inductive_Reasoning_USE	Interactive Inductive Reasoning General Composite (INT) v1
TC_Verify_Interactive_Numerical_Reasoning_USE	Interactive Numerical Reasoning General Composite (INT) v1
TC_Verify_Interactive_Deductive_Reasoning_USE	Interactive Deductive Reasoning General Composite (INT) v1

Sezione Dati Personali

Nome	Sig.ra Sample Candidate
Report	Report del test SHL Verify Interactive

Informazioni sul Report

Questo report mostra i risultati ottenuti dai test di abilità. L'uso di questi test è limitato alle persone che hanno ricevuto la formazione necessaria per utilizzarli e interpretarli.

Il report qui riportato è il prodotto dei risultati dei test eseguiti dal candidato. Questo report è stato generato elettronicamente. L'utente del software può apportare modifiche e aggiunte al testo del report.

SHL Global Management Limited e le società associate non possono garantire che il contenuto di questo report sia il risultato inizialmente elaborato dal sistema informatico. SHL non può assumersi alcuna responsabilità per le conseguenze derivanti dall'uso di questo report né assumersi alcun tipo di responsabilità (negligenza inclusa) per il suo contenuto.

www.shl.com

© 2019 SHL e/o delle sue affiliate. Tutti i diritti riservati. SHL e OPQ sono marchi registrati nel Regno Unito ed in altri Paesi.

Il report è stato prodotto da SHL a beneficio dei suoi clienti e contiene proprietà intellettuale SHL. Per questo, SHL consente ai suoi clienti di riprodurre, distribuire, correggere e conservare il report solo ed esclusivamente per un uso interno e non commerciale. SHL si riserva ogni altro diritto.