



Talent in Innovation.
Innovation in Talent.

SHL Verify Interactive :

Rapport



Nom

Mme Sample Candidate

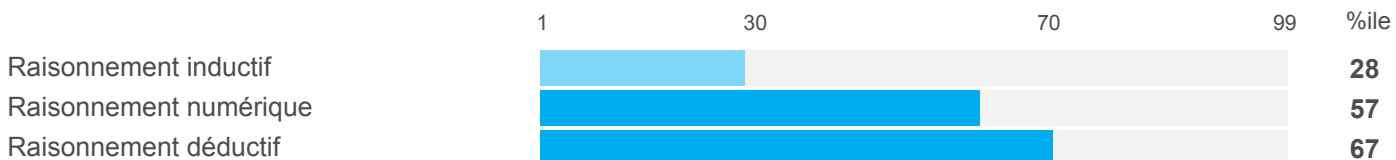
Date

22 février 2019

Rapport SHL Verify Interactive

Le présent rapport SHL Verify Interactive fournit les scores obtenus par Mme Sample Candidate aux tests SHL Verify Interactive. Si les tests n'étaient pas supervisés, il existe une légère possibilité que ces scores ne reflètent pas son niveau réel d'aptitude.

Synthèse



Détails

Raisonnement inductif

Ce test mesure l'aptitude d'une personne à travailler avec des informations incomplètes et à élaborer des solutions pour résoudre des problèmes nouveaux à partir de principes de base. Les personnes qui obtiennent de bons résultats à ce test sont plus aptes à la pensée conceptuelle et analytique.



Langue : Anglais - US

Percentile par rapport à la population de référence Interactive Inductive Reasoning General Composite (INT) v1

Le raisonnement critique inductif de Mme Sample Candidate est estimée comme étant inférieure à la moyenne par rapport au groupe de comparaison. Son résultat est meilleur que ceux de 28% des personnes de cette population. Cela suggère qu'elle éprouvera des difficultés à comprendre des informations incomplètes et à résoudre des problématiques en créant des solutions innovantes.

Raisonnement numérique

Ce test mesure l'aptitude d'une personne à prendre des décisions et à tirer des conclusions correctes à partir de données numériques. Les données présentées ainsi que les tâches à réaliser sont adaptées à un environnement professionnel. Dans ces tâches, l'accent est mis sur la compréhension et l'évaluation des données plutôt que sur les calculs. Les personnes qui obtiennent de bons résultats à ce test sont capables de comprendre les données numériques et d'interpréter correctement les informations mathématiques.



Langue : Anglais - US

Percentile par rapport à la population de référence Interactive Numerical Reasoning General Composite (INT) v1

L'aptitude numérique de Mme Sample Candidate est estimée comme étant dans la moyenne par rapport au groupe de comparaison. Son résultat est meilleur que 57% des personnes appartenant à ce groupe. Cela suggère qu'elle sera, par rapport au groupe de comparaison, autant capable que la plupart des gens de comprendre ou d'interpréter des données numériques et des calculs mathématiques.

Raisonnement déductif

Ce test est conçu pour mesurer votre aptitude à tirer des conclusions logiques sur la base d'informations fournies, à identifier les forces et les faiblesses dans les argumentaires présentés et à compléter les scénarios avec des informations incomplètes.



Langue : Anglais - US

Percentile par rapport à la population de référence Interactive Deductive Reasoning General Composite (INT) v1

Le raisonnement déductif de Mme Sample Candidate est estimée comme étant dans la moyenne par rapport au groupe de comparaison. Son résultat est supérieur à 67% des personnes de ce groupe. Elle peut tirer des conclusions logiques à partir des données disponibles et construire de bons arguments comme la plupart des personnes dont le résultat se trouve dans cette zone. Elle présente une capacité moyenne à résoudre efficacement les problèmes et à identifier les hypothèses sous-jacentes présentes dans les arguments. Au travail, elle doit pouvoir utiliser les données et les informations aussi efficacement que la plupart des autres personnes pour élaborer des solutions aux problèmes. Comme la plupart des autres personnes dans le groupe de comparaison, toutefois, il se peut que cette personne doive consacrer davantage de temps ou qu'elle ait besoin de plus d'assistance afin d'élaborer des solutions à des problèmes particulièrement complexes.

Comment utiliser ces résultats

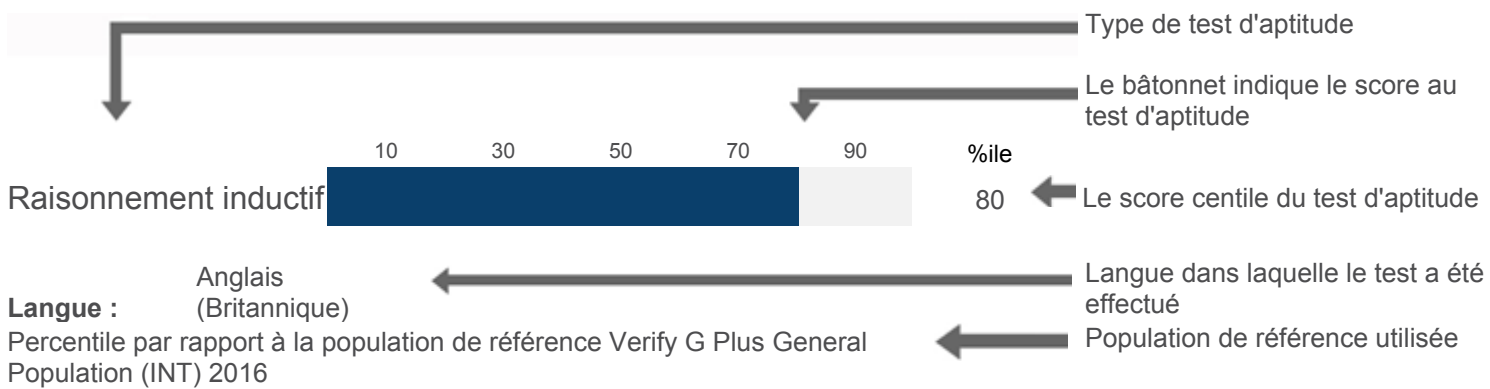
Comment valider un résultat

Il existe de nombreuses façons de confirmer le niveau d'aptitude d'un individu. Quelques techniques sont citées ci-dessous :

Prendre en considération des informations provenant d'autres types d'évaluations (compétences...)	Utiliser les résultats d'évaluations de compétences et/ou d'aptitudes qui sont fondamentales pour l'exécution du travail afin d'évaluer le niveau d'aptitude réel de la personne. Considérer par exemple, des mises en situation professionnelles ou des centres d'évaluations.
Utiliser des informations provenant d'autres sources.	Les résultats d'examens, les qualifications, les grades, et d'autres épreuves d'acquisitions de connaissances sont des mesures appropriées de l'aptitude cognitive d'une personne, et peuvent contribuer à évaluer son niveau d'aptitude réel.
Utiliser des techniques d'entretien structurées pour sonder les compétences concernées	Voici quelques compétences (UCF) liées aux aptitudes cognitives : <ul style="list-style-type: none">• Présenter et communiquer des informations• Ecrire et faire des rapport• Mettre en pratique une expertise et des technologies• Analyser• Apprendre et rechercher• Créer et innover• Elaborer des stratégies et des concepts

La décision finale sur la façon de valider et d'utiliser le résultat du test de la personne, doit être prise selon les politiques et les directives propres à chaque entreprise. Celles-ci évaluent généralement les risques encourus, la politique/les directives internes, l'utilisation d'autres outils de sélection, le temps, le coût et d'autres facteurs. Tout cela peut s'avérer important pour décider de la méthode la plus adéquate pour valider les résultats d'un individu au test d'aptitude.

Information sur ce rapport



Comment interpréter cette information

- La **barre de l'histogramme** indique le percentile de l'individu au test d'aptitude.
- La **population de référence** indique le groupe de référence auquel le score de l'individu est comparé.
- Le **percentile** indique comment se compare le score de cette personne à ceux des personnes de la population de référence.
- Un percentile de 50 par exemple, signifie que la personne a mieux réussi que 50 % des personnes de la population de référence.

A propos des tests d'aptitudes cognitives

L'aptitude cognitive est le prédicteur le plus efficace de la performance future dans de nombreux emplois divers. Toutefois de nombreux facteurs additionnels jouent un rôle important dans la prédiction de la performance au travail. L'information que contient ce document devrait être complétée par une évaluation plus étendue de la conformité et du potentiel de l'individu pour l'emploi.

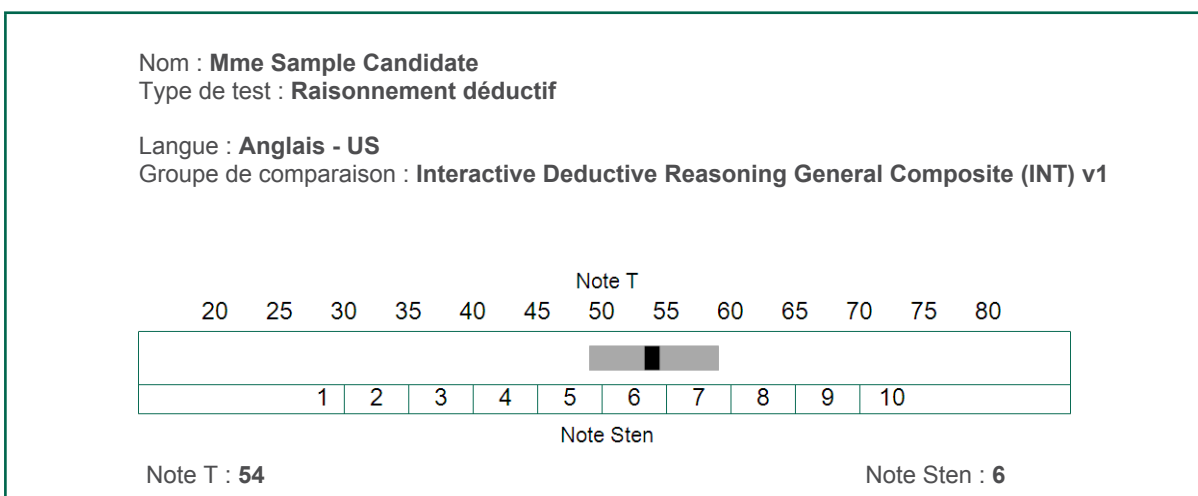
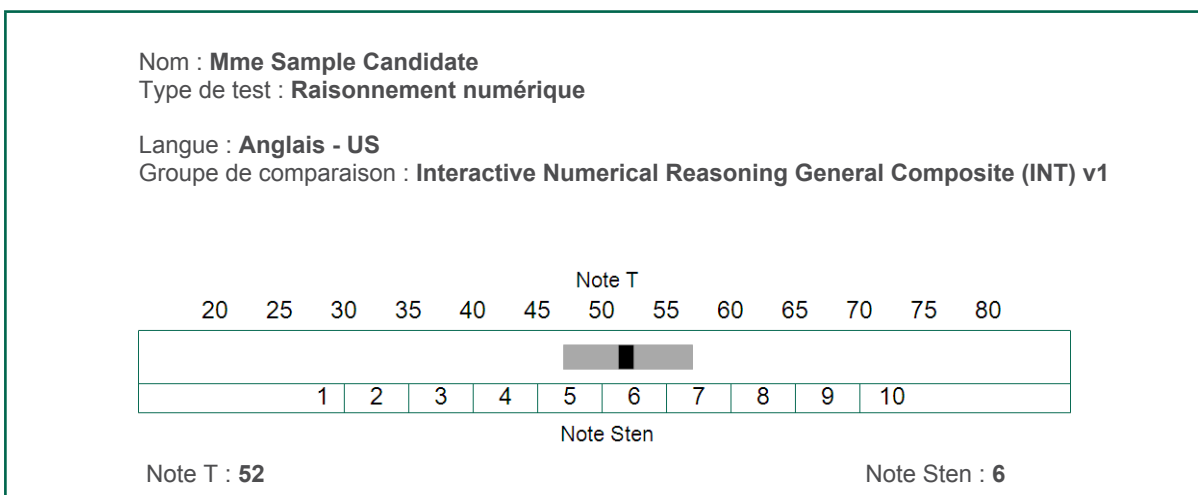
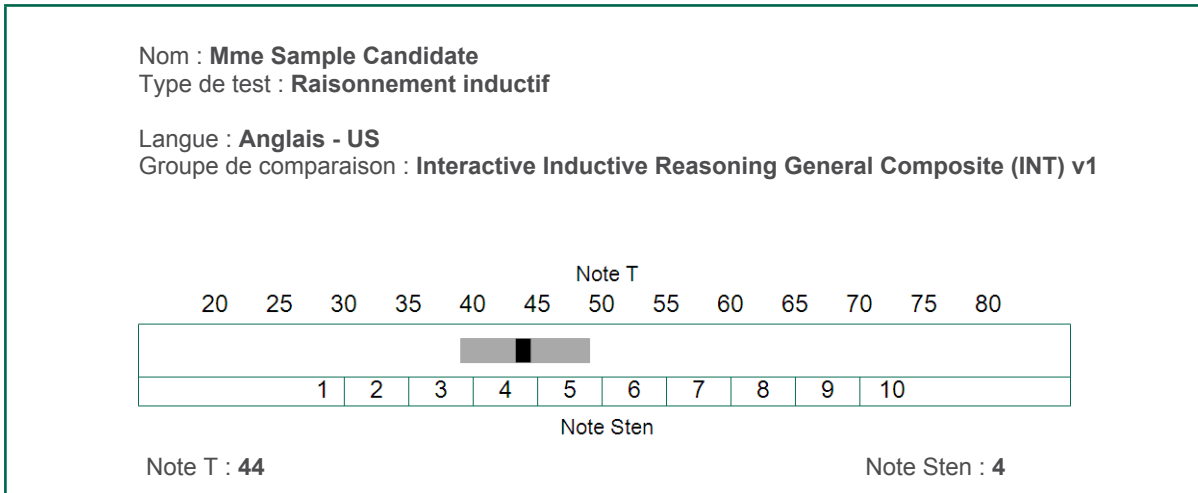
Plus d'information

Pour plus d'information ou pour des conseils sur l'utilisation de la gamme de tests d'aptitudes Verify de SHL, veuillez consulter notre site sur SHL.com.

Information technique

Les résultats de la personne testée en notes T et en Sten sont fournis pour les utilisateurs formés à leur utilisation et à leur interprétation adaptées.

Une note T est une notation d'épreuve normalisée avec une moyenne de 50 et un écart-type de 10. Un Sten est un score normalisé sur une échelle à dix classes. Il a une moyenne de 5,5 et un écart-type de 2.



Méthodologie d'évaluation

Questionnaire / Test d'aptitude	Population de référence
TC_Verify_Interactive_Inductive_Reasoning_USE	Interactive Inductive Reasoning General Composite (INT) v1
TC_Verify_Interactive_Numerical_Reasoning_USE	Interactive Numerical Reasoning General Composite (INT) v1
TC_Verify_Interactive_Deductive_Reasoning_USE	Interactive Deductive Reasoning General Composite (INT) v1

Informations sur la personne

Nom	Mme Sample Candidate
Rapport	Rapport SHL Verify Interactive

À propos de ce Rapport

Ce rapport indique le(s) résultat(s) obtenu(s) au(x) test(s) d'aptitude. L'utilisation de ces tests est réservée aux personnes ayant reçu la formation nécessaire concernant leur utilisation et interprétation.

Le rapport ci-dessous a été généré à partir de résultats au(x) test(s) complété(s) par le client. Ce rapport a été généré électroniquement - l'utilisateur du logiciel peut apporter des modifications et des ajouts au texte du rapport.

SHL Global Management Limited et les sociétés associées ne peuvent pas garantir que le contenu de ce rapport est la copie conforme du document généré par son système informatique. Nous déclinons toutes responsabilités concernant les conséquences liées à son utilisation (y compris la négligence) ainsi que celles découlant de son contenu.

www.shl.com

© 2019 SHL et/ou ses filiales. Tous droits réservés. SHL et OPQ sont des marques déposées au Royaume-Uni et dans d'autres pays.

Ce rapport a été produit par SHL pour son client, à partir d'éléments qui sont propriété intellectuelle de SHL. A ce titre, SHL accorde à son client le droit de le reproduire, le distribuer, le modifier et le conserver à des seules fins internes et non-commerciales. SHL se réserve tout autre droit.