



Talent in Innovation.
Innovation in Talent.

SHL Verify Interactive: 报告

姓名

Sample Candidate女士

日期

2019年2月22日

SHL Verify Interactive 报告

本SHL Verify Interactive报告总结了Sample Candidate的SHL Verify Interactive测试分数。如果这些测试无人监督，这些分数有可能不代表她的实际能力水平。

概述

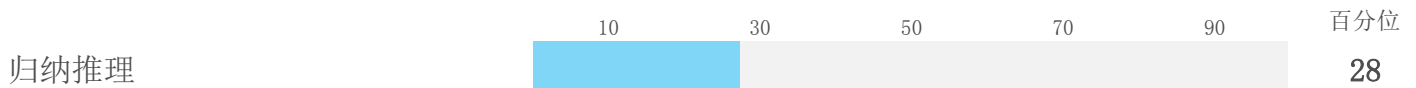
	1	30	70	99	百分位
归纳推理					28
数字推理					57
演绎推理					67

细节

归纳推理

归纳推理测试

该测试用于衡量处理不完整信息以及依据基本原理制定异常问题解决方案的能力。该测试成绩良好的人具有更强的概念思维能力和分析思维能力。



语言： 英语-美国

在 Interactive Inductive Reasoning General Composite (INT) v1 比较组中的百分位Sample Candidate的归纳批判性推理能力与对照组相比估计低于平均水平。她的成绩高于该组中 28% 的候选人。这表示她在理解不完整信息、根据基本原则解决新问题方面，可能会比较困难。

数字推理

数字能力测试

该测试用于衡量根据数字数据做出正确决策或推断的能力。提供的数据和任务集与业务环境相关。这些任务强调的是理解和评估数据，而不是计算。测试成绩良好的人通常有能力正确理解数字数据，以及解读数学信息。



语言： 英语-美国

在 Interactive Numerical Reasoning General Composite (INT) v1 比较组中的百分位

Sample Candidate的数字能力与对照组相比估计处于平均水平。她的成绩高于该组中 57% 的候选人。这表明，相对于对照组，该候选人将能够像一般人一样理解或解读数据和进行数学计算。

演绎推理

演绎推理测试

该测试旨在衡量根据提供的信息做出逻辑结论、识别论证中的有力证据和漏洞以及应用不完整的信息补充完整情景的能力。



语言： 英语-美国

在 Interactive Deductive Reasoning General Composite (INT) v1 比较组中的百分位

Sample Candidate的演绎推理能力与对照组相比估计处于平均水平。她的成绩高于该组中 67% 的候选人。Sample Candidate能够与该比较组中大多数人一样运用简单的逻辑推理、从更复杂的论证中找出论点。该候选人有效解决问题、判断论点中潜在假设的能力一般。工作中，该候选人与一般人一样在解决问题方面有效地运用数据和信息。但同时，与该比较组中一般人一样，该候选人在处理更复杂的问题时可能需要更多时间或协助。

这些结果的使用指南

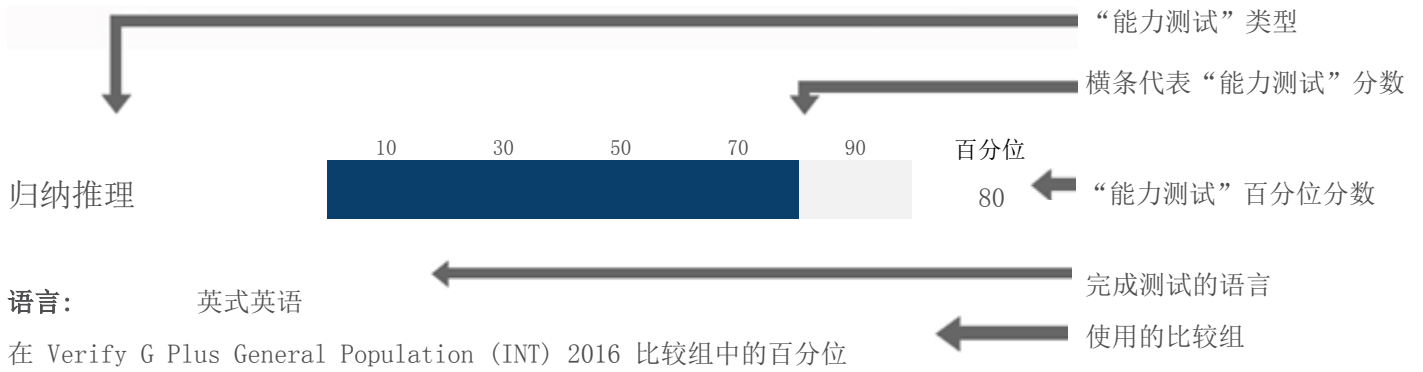
如何验证结果

确定个人能力水平的方法有多种。以下列出了部分方法：

可考虑使用来自其它能力评估的信息	使用通过评估与工作业绩息息相关的能力和/或技能得出的结果，评估个人实际能力水平。 例如：工作模拟或评估中心。
使用通过其它途径获取的信息	考试、资格测试、分级测试和其它成绩测试是检验个人语言和/或数字能力的有效途径， 其结果有助于评估个人实际能力水平。
使用结构化面试方法评估相关能力	与认知能力相关的资质包括： <ul style="list-style-type: none">● 表达和传达信息● 写作和汇报● 应用专业知识和技术● 分析● 学习和研究● 创造和创新● 制订策略和计划

在最终决定如何确认和使用个人测试结果时应遵循内部政策方针。公司应评估相关风险、企业政策/管理、其它筛选工具的使用、时间、成本和其它因素 在决定选择评估个人“能力测试”结果的最佳方法时，上述所有因素都至关重要。

该报告信息



如何解释该信息

- 条形图显示个人“能力测试”百分位分数。
- 比较组决定了个人分数将与哪一组特定人群相比较。
- 百分位分数表示此人与比较组中人员的比较结果。
- 例如，百分位分数为 50，指此人能力要高于比较组中 50% 的人员。

关于认知能力测试

如欲建议将这份报告中的信息作为更全面的、对于人职匹配和潜力的评估过程中的一部分来使用更全面地评估此人对工作的适合程度及潜力，还应使用本文中的信息。

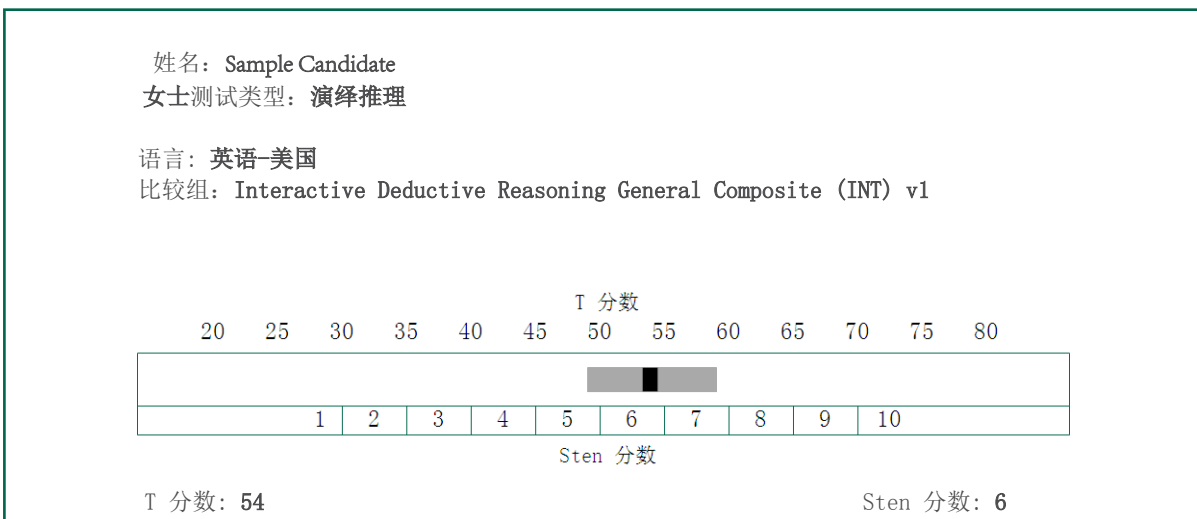
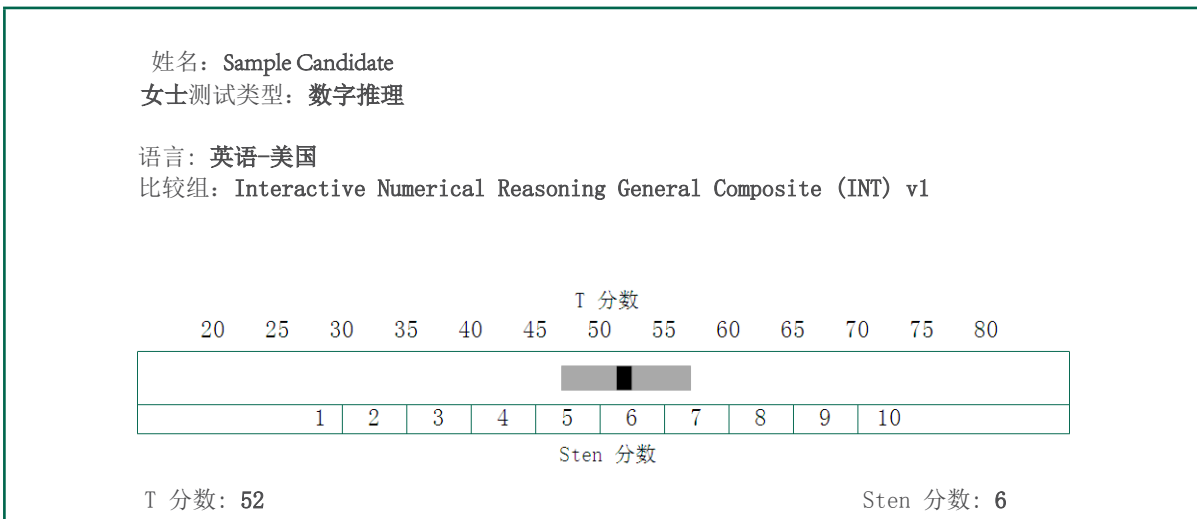
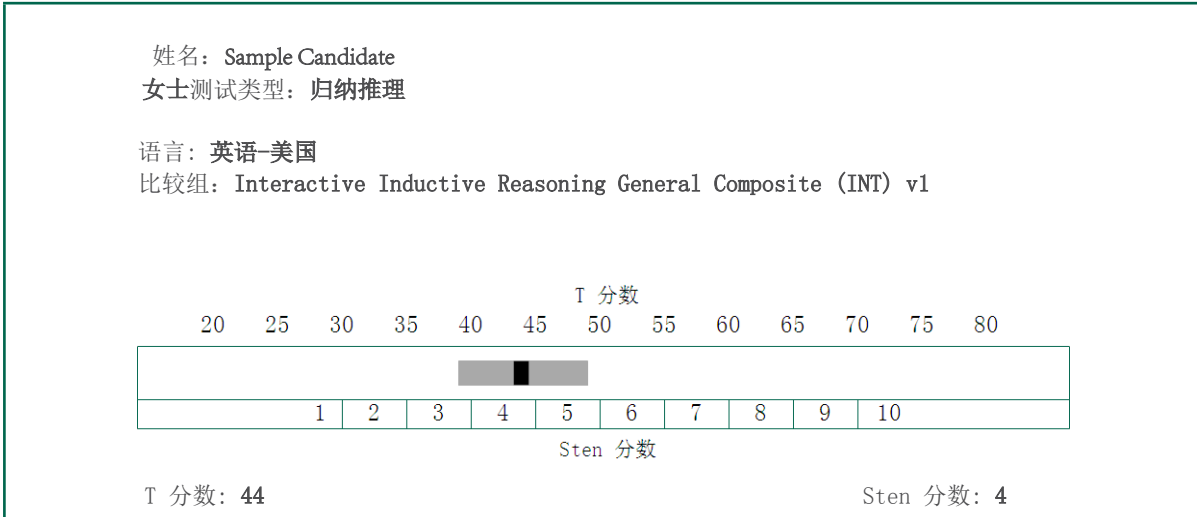
更多信息

有关如何使用 SHL “能力测试” 验证范围的其它信息和指南，可通过 SHL.com 在线获取。

技术信息

受过 T 和 Sten 正确使用和说明培训的用户可获得 T 分数和 Sten 分数。

T 分数是标准测试分数，平均分为 50，标准差为 10。Sten 分数是 10 分制的标准分数。其平均分是 5.5，标准差是 2。



评估方法

调查问卷/能力测试	对照组
TC_Verify_Interactive_Inductive_Reasoning_USE	Interactive Inductive Reasoning General Composite (INT) v1
TC_Verify_Interactive_Numerical_Reasoning_USE	Interactive Numerical Reasoning General Composite (INT) v1
TC_Verify_Interactive_Deductive_Reasoning_USE	Interactive Deductive Reasoning General Composite (INT) v1

个人信息部分

姓名 Sample Candidate女士
报告 SHL Verify Interactive 报告

关于本报告

该报告显示能力测试结果。这些测试仅限于受过相关使用和说明培训的人员参加。

此报告由回答者答卷结果生成。此报告已生成电子版 - 软件使用者可对报告文本作修改和添加。

SHL Global Management Limited 及其合作公司不能保证此份报告的内容是由计算机系统生成后没有被修改的产品。我们不对使用此报告内容后产生的结果（包括由于疏忽引起的）负责。

www.shl.com

© 2019 SHL 和/或其附属公司。保留所有权利。 SHL 和 OPQ 是在英国和其他国家/地区注册的商标。

这份报告由SHL为其客户利益而制作，并包括了SHL的知识产权。仅在公司内部和非商业用途的情况下SHL允许其客户复制，发放，修改以及储存这份报告。版权为SHL所有。