

# SHL Verify Interactive:

التقرير

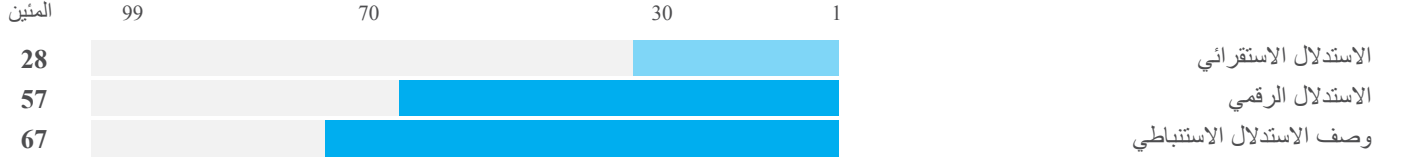
الاسم  
Candidate Sample السيدة

التاريخ  
22 فبراير 2019

## تقرير SHL Verify Interactive

يُحصل تقرير SHL Verify Interactive هذا على الدرجات من اختبارات قدرات SHL Verify Interactive الخاصة بـ الأنسبة Candidate Sample وإذا تمت الاختبارات بدون إشراف، فهناك احتمال ضئيل ألا تعبر هذه الدرجات عن المستوى الفعلي لقدرات المرشح.

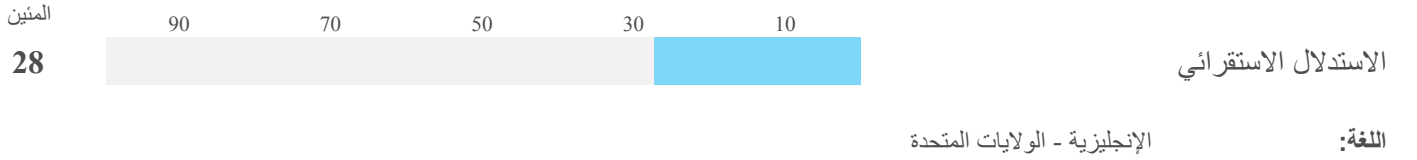
### نظرة عامة



### التفاصيل

#### الاستدلال الاستقرائي

يقيس هذا الاختبار القدرة على العمل مع المعلومات غير الكاملة وإيجاد حلول للمشكلات الجديدة من المبادئ الأولية. سيتمتع المرشحون الذين يقدمون أداءً جيدًا في هذا الاختبار بقدرة كبيرة على التفكير المفاهيمي وكذلك التحليلي.

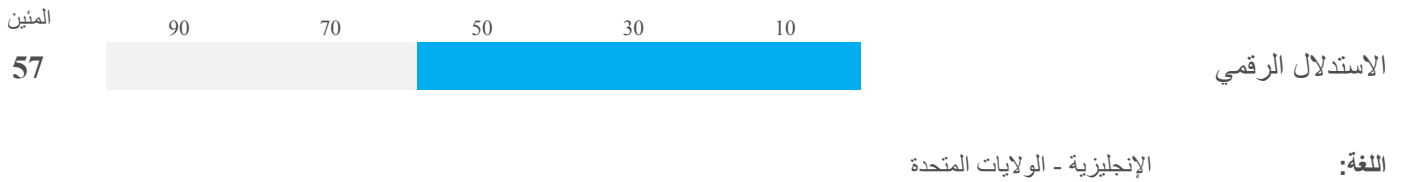


#### المرشح مقارنة بـ Interactive Inductive Reasoning General Composite (INT) v1

السيدة Candidate Sample لديها قدرة استدلال استقرائي نقدي مقدرة بمستوى أقل من المتوسط مقارنةً بمجموعة المقارنة. نتيجتها أفضل من نتائج 28% من المرشحين الآخرين بهذه المجموعة. ويوحى ذلك بأنها ستواجه صعوبة في القدرة على استيعاب المعلومات الناقصة وحل المشكلات الجديدة عن طريق استنباط حلول من المبادئ الأولية.

#### الاستدلال الرقمي

يقيس هذا الاختبار القدرة على اتخاذ قرارات صحيحة أو الوصول إلى استدلالات صحيحة باستخدام بيانات عددية. وجدير بالذكر أن البيانات المعروضة والمهام المحددة مرتبطة ببيئة الأعمال. وينصب تركيز هذه المهام على فهم البيانات وتقييمها وليس على العمليات الحسابية. ويتميز المرشحون الذين يقدمون أداءً جيدًا في هذا الاختبار بالقدرة على فهم البيانات العددية وتفسير المعلومات الرياضية بشكل صحيح.



#### المرشح مقارنة بـ Interactive Numerical Reasoning General Composite (INT) v1

السيدة Candidate Sample لديها قدرة عددية مقدرة بمستوى متوسط مقارنةً بمجموعة المقارنة. نتيجتها أفضل من 57% من المرشحين الآخرين بهذه المجموعة. ويوحى ذلك بأنها ستكون قادرة مثل معظم أقرانها على استيعاب البيانات العددية والحسابات الرياضية أو تفسيرها مقارنةً بالمجموعة.

#### وصف الاستدلال الاستنباطي

صُمم هذا الاختبار لقياس القدرة على التوصل إلى استنتاجات منطقية بناءً على البيانات المتاحة وتحديد نقاط القوة ومواطن الضعف بالحجج وإكمال السيناريوهات باستخدام المعلومات غير المكتملة.



## المئين مقارنة بـ Interactive Deductive Reasoning General Composite (INT) v1

السيدة Candidate Sample لديها قدرة استدلال استنباطي متوسطة مقارنةً بمجموعة المقارنة. نتيجة المرشح أفضل من 67% من المرشحين الآخرين بهذه المجموعة. تستطيع التوصل إلى استنتاجات منطقية من البيانات المتاحة وإجراء مناقشات سليمة كما هو الحال مع أغلبية الناجحين في هذا المجال. تتمتع بقدرة متوسطة على حل المشكلات بفاعلية وتحديد الافتراضات الضمنية بالمناقشات. وفي مجال العمل، ينبغي أن تتمكن من استخدام البيانات والمعلومات بفاعلية، مثل معظم الآخرين، من حيث وضع حلول للمشكلات. ولكن كما هو الحال مع معظم المرشحين بمجموعة المقارنة، قد تحتاج وقتاً إضافياً أو مساعدة لوضع حلولاً للمشكلات المعقدة بشكل خاص.

## إرشادات استخدام هذه النتائج

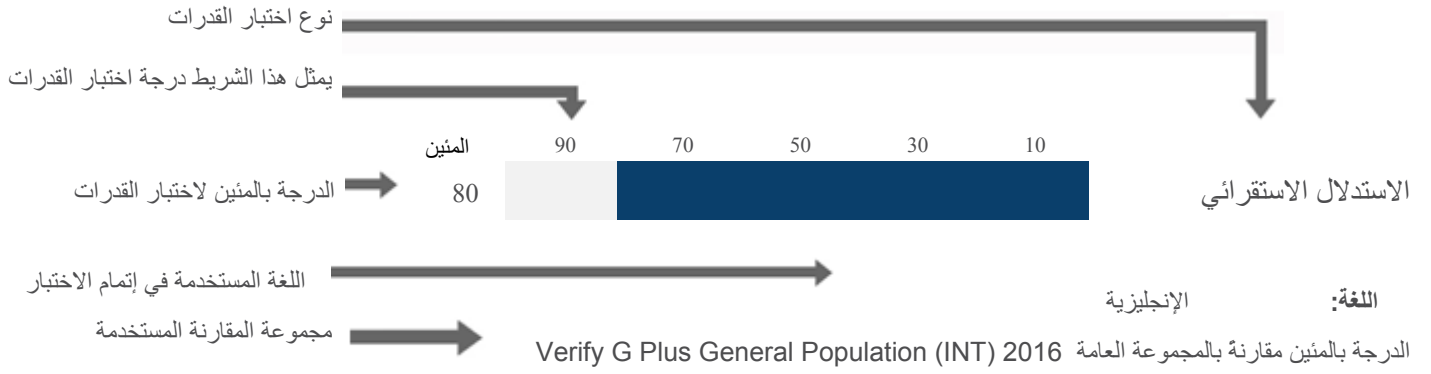
### كيفية التحقق من إحدى النتائج

هناك العديد من الطرق التي يمكن بها تأكيد مستوى قدرة أحد الأفراد. ويرد أدناه بعض التقنيات المستخدمة:

يُرجى وضع المعلومات الخاصة بتقييمات الكفاءة الأخرى في عين الاعتبار.	استخدم النتائج الخاصة بالتقييمات الأخرى التي تتعلق بالكفاءات و/أو المهارات الهامة للأداء في العمل لتقييم مستوى القدرات الفعلية للمرشح، مثل محاكاة العمل أو مراكز التقييم.
استخدم معلومات من مصادر أخرى	قد تساعد نتائج الاختبارات والمؤهلات والدرجات الدراسية واختبارات التحصيل الأخرى التي تعتبر معايير ملائمة لقدرة المرشح الإدراكية في تقييم مستوى قدرته الفعلية.
استخدم أساليب إجراء المقابلات المُعدة مسبقاً للتحقق من الكفاءات ذات الصلة	تتضمن الكفاءات المتعلقة بالقدرة الإدراكية ما يلي: <ul style="list-style-type: none"><li>• العرض وتوصيل المعلومات</li><li>• الكتابة والتقارير</li><li>• استغلال الخبرة والتكنولوجيا</li><li>• التحليل</li><li>• التعلم والبحث</li><li>• الابتكار والإبداع</li><li>• صياغة الإستراتيجيات والمفاهيم</li></ul>

وينبغي أن يضم القرار النهائي بشأن كيفية تأكيد واستخدام نتائج الاختبار للشخص، اتباع السياسات الداخلية والمبادئ التوجيهية. ويجب على الشركات تقييم المخاطر التي تنطوي عليها، والتي تضم سياسة / حوكمة الشركات، واستخدام طرق الفرز والاختيار الأخرى، والوقت، والتكلفة، وغيرها من العوامل. كل هذه قد تكون مهمة عند تحديد أنسب طريقة للتحقق من نتائج الفرد في اختبار القدرات.

## معلومات حول هذا التقرير



كيفية تفسير هذه المعلومات

- يعرض الرسم البياني بالأعمدة درجة اختبار قدرات المرشح بالمئين.
- تحدد مجموعة المقارنة مجموعة الأشخاص الذين تتم مقارنة المرشح بهم.
- توضح الدرجة بالمئين مدى نجاح المرشح في الحصول على درجات مقارنة بمجموعة المقارنة.
- فعلى سبيل المثال، يعني الحصول على درجة بالمئين من خمسين أن أداء المرشح أفضل من خمسين في المائة من أفراد مجموعة المقارنة.

### معلومات حول اختبارات القدرة الإدراكية

تعد القدرة الإدراكية (الرقمية واللفظية وأشكال القدرات الاستدلالية النقدية الأخرى) المؤشر الأوضح والأكثر فعالية للأداء المستقبلي في العديد من الوظائف المختلفة. وبالرغم من ذلك، تلعب العديد من العوامل الأخرى دوراً عظيم الأهمية في التنبؤ بالأداء الوظيفي. هذا، وينبغي استخدام المعلومات الواردة في هذا المستند كجزء من التقييم الأوسع نطاقاً لمدى ملاءمة هذا الشخص للوظيفة وفرصته في الحصول عليها.

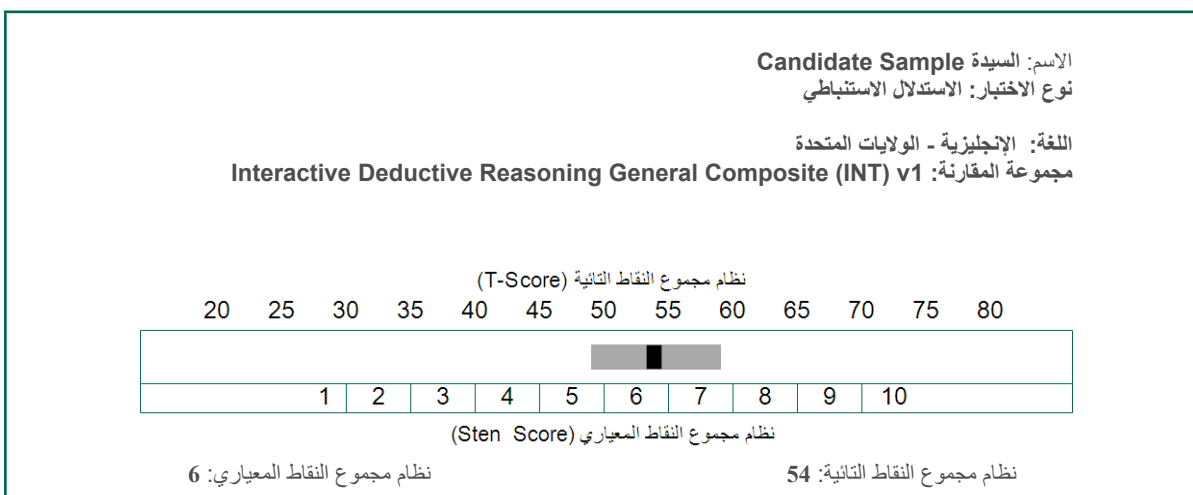
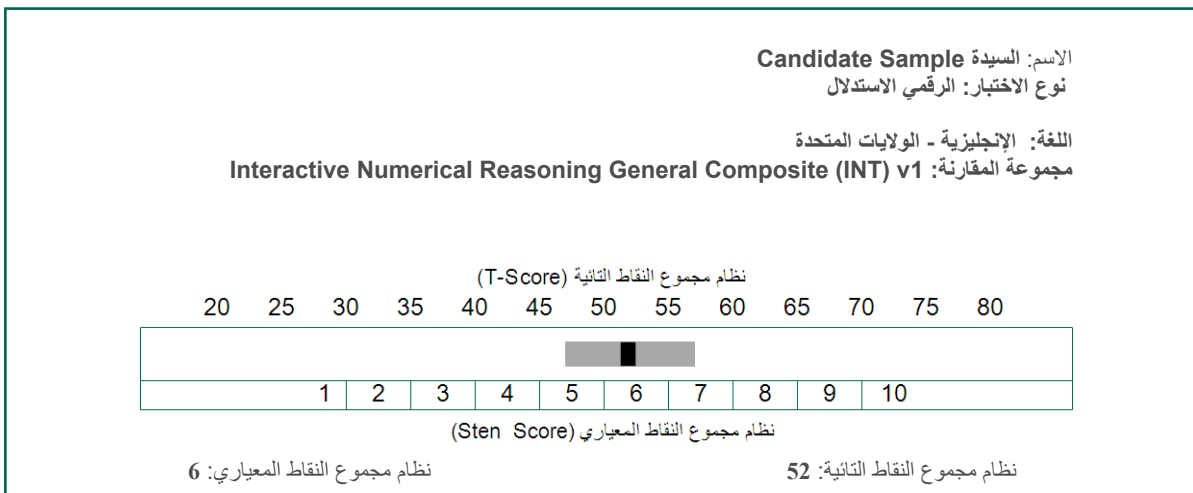
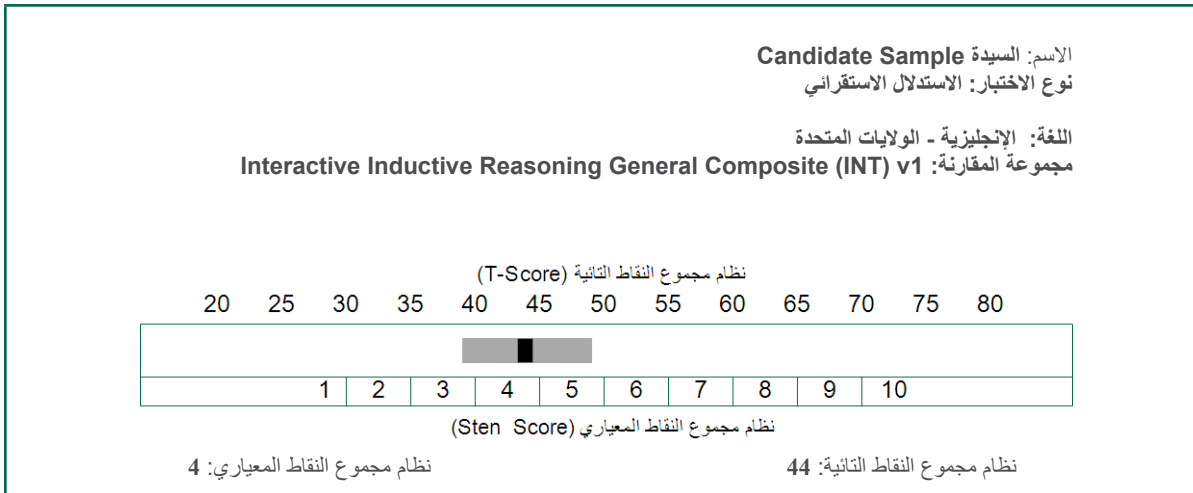
### مزيد من المعلومات

تتوافر إرشادات ومعلومات إضافية حول كيفية استخدام مجموعة اختبارات التحقق (SHL Verify) من "اختبارات القدرات" المقدمة من شركة SHL عبر الإنترنت على الموقع [SHL.com](http://SHL.com)

## معلومات فنية

يتم توفير نظام مجموع النقاط التائية (T-scores) ونظام مجموع النقاط المعياري (Sten scores) للمستخدمين الذين تلقوا تدريباً في استخدام هذين النظامين وتفسيرهما بشكل صحيح.

يعتبر نظام مجموع النقاط التائية (T-score) نظاماً معيارياً لنقاط الاختبار بمتوسط 50 نقطة وانحراف معياري 10 نقاط. أما نظام مجموع النقاط المعياري (Sten score) فهو نظام نقاط معياري خاص بالمقياس المكون من 10 نقاط. ومتوسط هذا المعيار هو 5.5 نقطة، وانحرافه المعياري هو نقطتان.



مجموعة المقارنة	استبيان/ اختبار القدرات
1v (TNI) Composite General Reasoning Inductive Interactive	TC_Verify_Interactive_Inductive_Reasoning_USE
1v (TNI) Composite General Reasoning Numerical Interactive	TC_Verify_Interactive_Numerical_Reasoning_USE
1v (TNI) Composite General Reasoning Deductive Interactive	TC_Verify_Interactive_Deductive_Reasoning_USE

## قسم تفاصيل المرشح

الاسم	السيدة Candidate Sample
التقرير <td>SHL Verify Interactive تقرير</td>	SHL Verify Interactive تقرير

## نبذة حول هذا التقرير

يعرض هذا التقرير النتيجة (النتائج) الخاصة باختبار (اختبارات) القدرات. ويقتصر استخدام هذه الاختبارات على من تلقوا التدريب اللازم على استخدامه وتفسيره.

تم إنشاء هذا التقرير وفق نتائج الاختبار (الاختبارات) الذي أجاب عنه الخاضع للاختبار. تم إنشاء هذا التقرير إلكترونياً، ويمكن لمستخدم البرنامج إدراج تعديلات على نص التقرير والإضافة إليه.

لا تضمن SHL Global Management Limited أو أي من شركاتها التابعة أن يُمثل محتوى هذا التقرير نتيجة لا تتغير لنظام الحاسوب. كما لا نتحمل أي مسؤولية لعواقب استخدام هذا التقرير ويتضمن ذلك المسؤولية من أي نوع (بما في ذلك الإهمال) تجاه محتواه.

[www.shl.com](http://www.shl.com)

© SHL 2019 و/أو الشركات التابعة لها. جميع الحقوق محفوظة. SHL و OPQ هما علامتان تجاريتان مسجلتان في المملكة المتحدة ودول أخرى.

أنتجت SHL هذا التقرير لصالح عملائها ويخضع لحقوق الملكية الفكرية الخاصة بـ SHL. وبناء عليه، تسمح SHL لعملائها بنسخ وتوزيع وتعديل وتخزين هذا التقرير لاستخدامهم الداخلي وللإستخدام غير التجاري فحسب. جميع الحقوق الأخرى محفوظة لشركة SHL.