



Talent in Innovation.
Innovation in Talent.

SHL Verify Interactive: Rapport



Namn

Sample Candidate

Datum

23 augusti 2019

SHL Verify Interactive Rapport

SHL Verify Interactive rapporten visar resultaten från Sample Candidates SHL Verify Interactive tester. Om testerna genomfördes oövervakat finns det en risk att resultaten inte representerar kandidatens faktiska färdighetsnivå.

Översikt

	1	30	70	99	Percentil
Induktivt resonemang					60
Numerisk resonemang					40
Deduktivt resonemang					75

Detaljer

Induktivt resonemang

Testet mäter förmågan att arbeta med ofullständig information och skapa lösningar på nya problem från första principer. Personer som presterar väl i testet har större förmåga att tänka begreppsmässigt samt analytiskt.



Språk: Swedish

Percentil jämfört med Interactive Inductive Reasoning General Composite (INT) v1-normgruppen

Sample Candidates beräknade induktiva, kritiska förmåga ligger runt genomsnittet i normgruppen. Kandidatens resultat är bättre än 60 % av personerna i gruppen. Det tyder på att kandidaten förstår ofullständig information lika bra som genomsnittet och kan lösa nya problem genom att basera lösningarna på grundprinciper.

Numerisk resonemang

Testet mäter förmågan att fatta rätt beslut eller dra slutsatser utifrån numeriska data. De uppgifter som presenteras och de uppgifter som anges är relevanta för en företagsmiljö. Uppgifternas betoning ligger på förståelse och att utvärdera data i stället för på beräkning. Personer som presterar bra på testet brukar ha förmåga att förstå numeriska data och tolka matematisk information korrekt.



Språk: Swedish

Percentil jämfört med Interactive Numerical Reasoning General Composite (INT) v1-normgruppen

Sample Candidates beräknade numeriska färdigheter ligger runt genomsnittet i normgruppen. Kandidatens resultat är bättre än 40 % av personerna i denna grupp. Det innebär att kandidaten kommer att vara lika bra som andra på att förstå eller tolka numeriska data och matematiska beräkningar jämfört med gruppen.

Deduktivt resonemang

Testet är utformat för att mäta förmågan att dra logiska slutsatser baserat på den information som anges, identifiera styrkor och svagheter med argumenten och komplettera scenarion med ofullständig information.



Språk: Swedish

Percentil jämfört med Interactive Deductive Reasoning General Composite (INT) v1-normgruppen

Sample Candidate uppvisar en slutledningsförmåga som ligger över medelvärdet för jämförelsegruppen. Hans/hennes resultat är bättre än för 75 % av individerna i gruppen. Den här personen är troligen väldigt skicklig på att lägga fram logiska argument, komma med goda lösningar utifrån given information och urskilja brister i andras logik. På arbetsplatsen är det troligt att individen använder komplex information på ett effektivt sätt och fattar väl avvägda beslut. Den här personen verkar ha förmågan att urskilja och förstå uttalade antaganden i logiska argumentationer samt veta hur han/hon ska hitta lösningar på problem, som håller för ingående granskning.

Riktlinjer för att använda dessa resultat

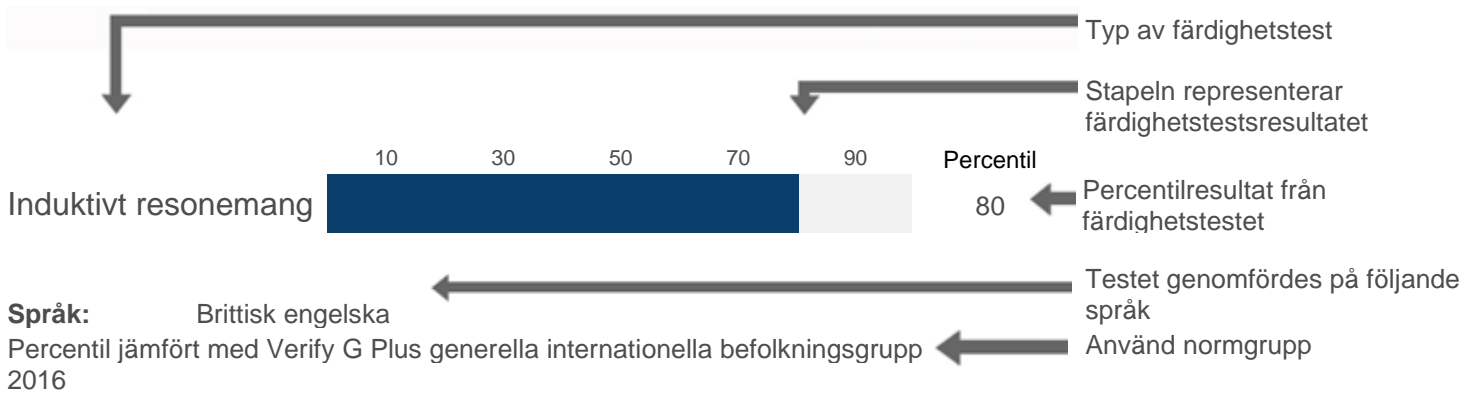
Hur ett resultat verifieras

Det finns många sätt att bekräfta en persons färdighetsnivå. Några av dessa metoder listas nedan:

Använd information från andra bedömningsmetoder	Använd resultat från andra bedömningar som relaterar till färdigheter eller viktiga arbetskunskaper där personens faktiska färdighetsnivå utvärderas. Till exempel arbetssimulationer eller assessment center.
Använd information från andra källor	Resultat från examen, kvalifikationer, betyg och andra kunskapstester som testar en persons kognitiva förmåga kan vara en hjälp för att utvärdera personens faktiska färdighetsnivå.
Använd strukturerade intervjutekniker för att utforska relaterade kompetensområden.	Kompetensområden relaterade till den kognitiva förmågan inbegriper: <ul style="list-style-type: none">• Presentera och kommunicera information• Skriva och rapportera• Tillämpa expertis och teknologi• Analysera• Studera och utforska• Skapa och uppfinna• Formulera strategier och koncept

Det slutgiltiga beslutet om hur en persons testresultat ska bekräftas och användas ska följa interna riktlinjer. Företagen bör utvärdera vad det finns för eventuella risker, vilka riktlinjer företaget har, hur andra urvalsverktyg och tester används, tids- och kostnadsaspekter och andra faktorer av intresse. Alla dessa aspekter kan vara viktiga när man avgör vilken metod som passar bäst för att verifiera en persons färdighetstestsresultat.

Information om denna rapport



Så här ska informationen tolkas

- **Stapeldiagrammet** visar personens percentilresultat från färdighetstestet.
- **Normgruppen** identifierar den specifika grupp av människor som personens resultat jämförs mot.
- **Percentilresultatet** visar hur bra personen presterade jämfört med personerna i normgruppen.
- Ett percentilresultat på 50 betyder till exempel att personen presterade bättre än 50 % av personerna i normgruppen.

Om kognitiva färdighetstest

Att mäta kognitiva färdigheter är det mest effektiva sättet att bedöma framtida arbetsprestationer inom många yrken. Det finns dock även många andra faktorer som spelar en viktig roll när det gäller att bedöma arbetsprestationer. Informationen i det här dokumentet ska användas som en del i en bredare utvärdering av personens lämplighet och potential för arbetet.

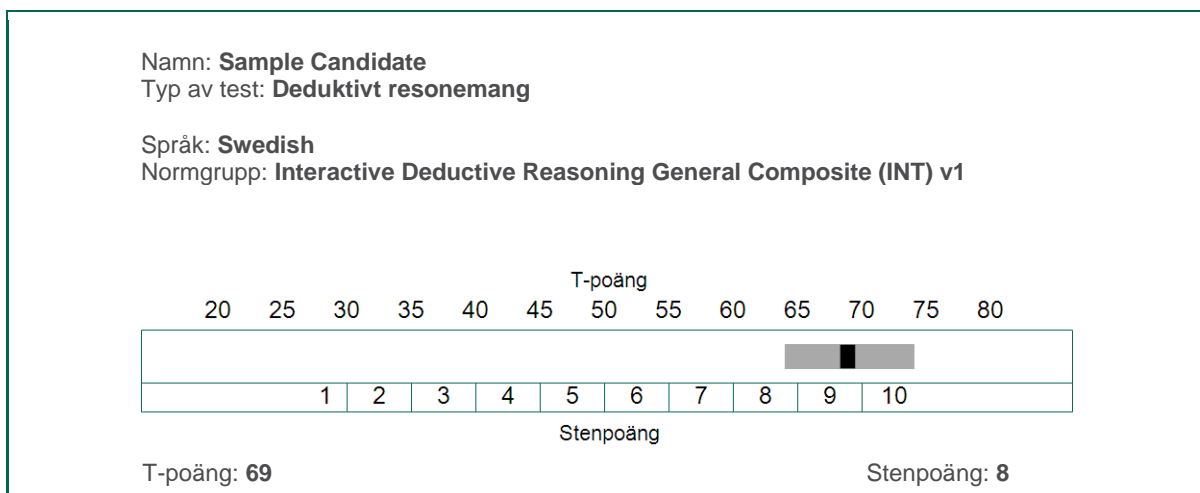
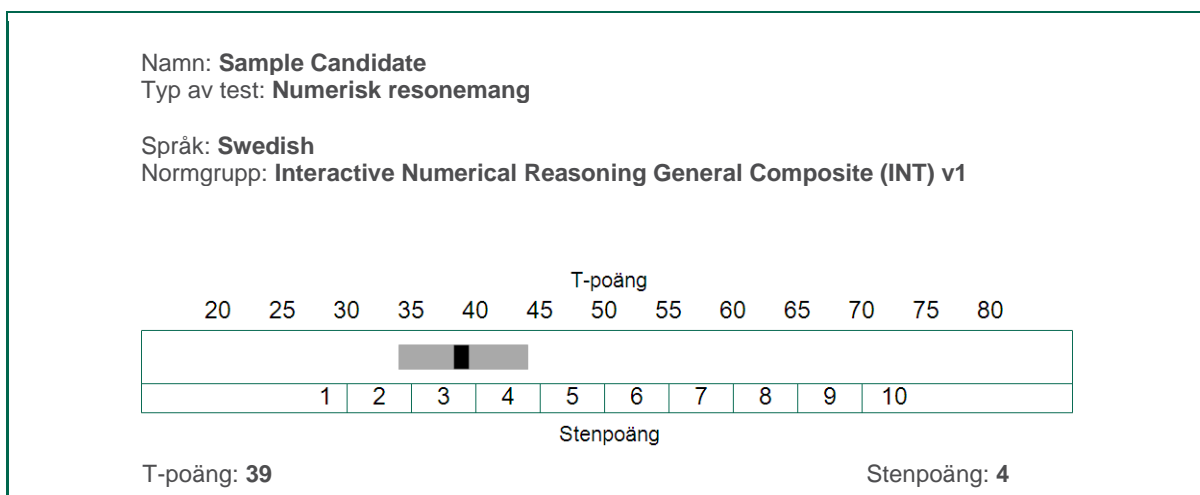
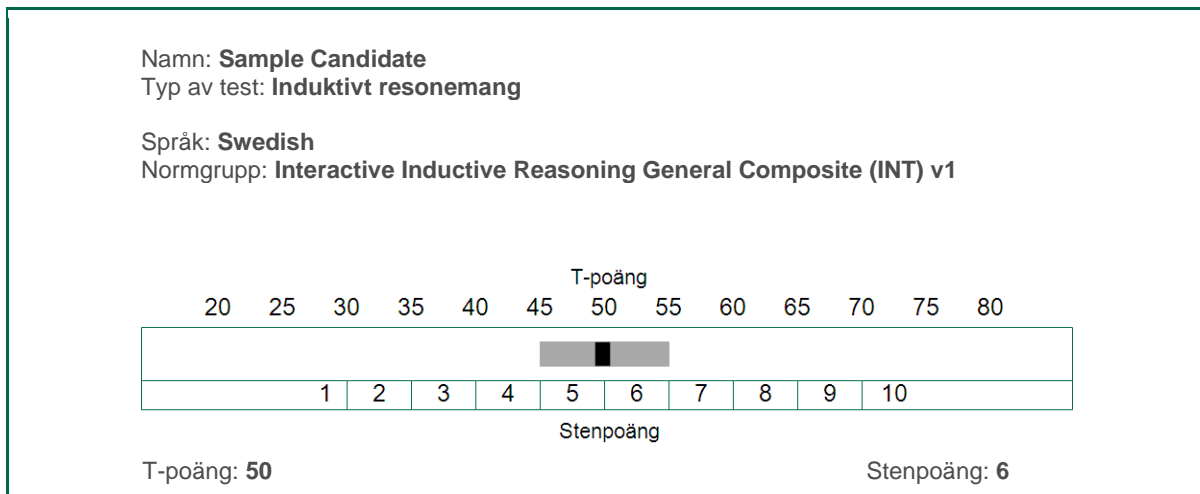
Mer information

Mer information och riktlinjer om hur man använder SHL:s Verify-test finns på [SHL.com](https://www.shl.com).

Teknisk information

T- och stenpoäng finns tillgängliga i rapporten för användare som kan tillämpa och tolka dem på rätt sätt.

T-poäng är ett standardiserat poängsystem med 50 som medelvärde och en standardavvikelse på 10. Stenpoäng är ett standardiserat poängsystem med en tiopoängsskala. Medelvärdet är 5,5 och standardavvikelsen är 2.



Bedömningsmetodik

Frågeformulär / Färdighetstest	Jämförelsegrupp / Normgrupp
Verify Interactive - Induktivt resonemang SVE	Interactive Inductive Reasoning General Composite (INT) v1
Verify Interactive - Numerisk Resonemang SVE	Interactive Numerical Reasoning General Composite (INT) v1
Verify Interactive - Deduktivt resonemang SVE	Interactive Deductive Reasoning General Composite (INT) v1

Personuppgifter

Namn	Sample Candidate
Rapport	SHL Verify Interactive Rapport

Om Denna Rapport

Rapporten visar resultat(en) från färdighetstest(er). Användningen av testerna är begränsad till personer som genomgått utbildning i hur man använder och tolkar dem.

Rapporten har genererats från respondentens testresultat. Rapporten har genererats på elektronisk väg. Användaren kan göra ändringar och tillägg i rapporttexten.

SHL Global Management Limited och dess samarbetspartners kan inte garantera att innehållet i denna rapport är identiskt med det som ursprungligen genererats. Vi påtar oss inget ansvar för hur denna rapport används. Det inkluderar alla former av skadeståndsskyldighet (inklusive vårdslöshet).

www.shl.com

© 2019 SHL och/eller dess dotterbolag. Med ensamrätt. SHL och OPQ är registrerade varumärken i Storbritannien och andra länder.

Rapporten har producerats av SHL för dess kund och innehållet är SHLs immateriella egendom. SHL ger kunden rätt att reproducera, distribuera, ändra och lagra rapporten för enbart internt och icke kommersiellt bruk.