

SHL „Verify Interactive“: Ataskaita



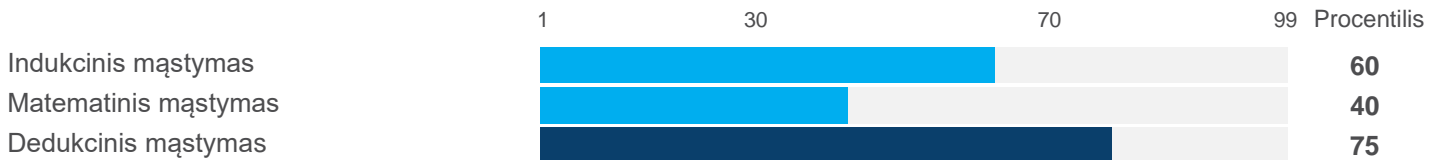
Vardas
Sample Candidate

Data
23 rugpjūčio 2019

SHL „Verify Interactive“ ataskaita

Šioje SHL „Verify Interactive“ ataskaitoje pateikiami SHL „Verify Interactive“ testų balai, kuriuos surinko Sample Candidate. Jei šie testai buvo atliekami be priežiūros, yra nedidelė tikimybė, kad šie balai neatitinka tikrojo kandidato gebėjimų lygio.

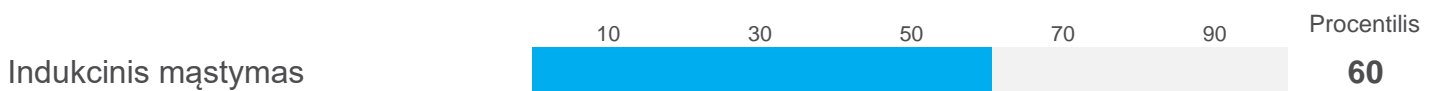
Apžvalga



Išsami informacija

Indukcinis mąstymas

Šis testas rodo gebėjimą dirbti su neišsamia informacija ir spręsti naujas problemas parengiant sprendimus pagal pagrindinius principus. Žmonės, kurie gerai atlieka šį testą, pasižymi geresniu gebėjimu mąstyti konceptualiai ir analizuoti.



Kalba: Lithuanian

Procentilis, palyginti su Interactive Inductive Reasoning General Composite (INT) v1 palyginimo grupe

Sample Candidate apskaičiuoti indukcinio kritinio mąstymo gebėjimai yra vidutiniai, palyginti su palyginimo grupe. Kandidato rezultatas yra geresnis nei 60 % šios grupės žmonių. Tai rodo, kad kandidatas (taip pat, kaip dauguma žmonių) galės suprasti išsamią informaciją ir spręsti naujas problemas parengiant sprendimus pagal pagrindinius principus.

Matematinis mąstymas

Šis testas rodo gebėjimą priimti teisingus sprendimus ar daryti išvadas remiantis skaitmeniniais duomenimis. Pateikti duomenys ir skirtos užduotys yra svarbios verslo aplinkai. Šiose užduotyse dėmesys skiriamas duomenų supratimui ir vertinimui, o ne skaičiavimui. Žmonės, kurie gerai atlieka šį testą, pasižymi gebėjimu suprasti skaitmeninius duomenis ir tinkamai interpretuoti matematinius duomenis.



Kalba: Lithuanian

Procentilis, palyginti su Interactive Numerical Reasoning General Composite (INT) v1 palyginimo grupe

Sample Candidate apskaičiuoti matematinio mąstymo gebėjimai yra vidutiniai, palyginti su palyginimo grupe. Kandidato rezultatas yra geresnis nei 40 % šios grupės žmonių. Tai rodo, kad, palyginti su grupe, kandidatas galės suprasti ar interpretuoti skaitinius duomenis ir matematinius skaičiavimus, kaip dauguma žmonių.

Dedukcinis mąstymas

Šis testas skirtas įvertinti gebėjimą daryti logiškas išvadas remiantis pateiktais duomenimis, nustatyti argumentų stipriąsias ir silpnąsias puses bei užbaigti scenarijus turint neišsamią informaciją.



Kalba: Lithuanian

Procentilis, palyginti su Interactive Deductive Reasoning General Composite (INT) v1 palyginimo grupe

Sample Candidate dedukcinio mąstymo gebėjimai, palyginti su palyginimo grupe, yra aukštesni nei vidutiniai. Kandidato rezultatas yra geresnis nei 75 % šios grupės žmonių. Šis asmuo greičiausiai mokės kvalifikuotai kurti loginius argumentus, ieškoti pagrįstų sprendimų pagal turimus duomenis ir nustatyti kitų asmenų logikos silpnąsias vietas. Darbe šis asmuo gali veiksmingai panaudoti sudėtingus duomenis ir priimti pagrįstus sprendimus. Šis asmuo sugeba nustatyti ir suvokti neišsakytas loginių argumentų prielaidas, taip pat žino, kaip išspręsti problemas, kurios nustatomos atidžios peržiūros metu.

Šių rezultatų naudojimo gairės

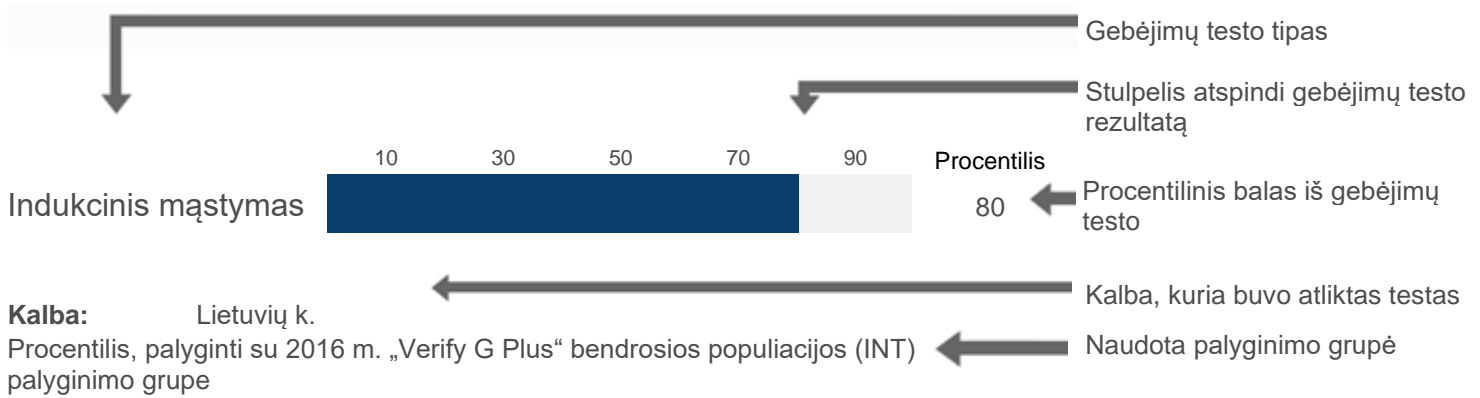
Kaip patikrinti rezultata

Yra daug būdų asmens gebėjimų lygiui patvirtinti. Kai kurie būdai išvardyti toliau:

Atsižvelkite į informaciją iš kitų kompetencijos įvertinimų	Naudokite kitų įvertinimų rezultatus, susijusius su kompetencijomis ir (arba) įgūdžiais, svarbiais darbui atlikti, kad įvertintumėte asmens faktinį gebėjimų lygį. Pavyzdžiui, darbo modeliavimas arba įvertinimo centrai.
Naudokite kitų šaltinių informaciją	Egzaminų, kvalifikacijų, išsilavinimo ir kitų pasiekimų testų, kurie yra tinkami bendrojo pažinimo gebėjimams vertinti, rezultatai gali padėti įvertinti asmens faktinį gebėjimų lygį.
Naudokite struktūrizuotų pokalbių būdus reikalingoms kompetencijoms patikrinti	Kompetencijos, susijusios su pažinimo gebėjimais, apima: <ul style="list-style-type: none">• Informacijos pristatymas ir pateikimas• Rašymas ir ataskaitų teikimas• Žinių ir technologijų taikymas• Analizavimas• Mokymasis ir tyrinėjimas• Kūrimas ir inovacijų diegimas• Strategijų ir koncepcijų formulavimas

Galutinis sprendimas dėl asmens testų rezultatų patvirtinimo ir naudojimo turėtų atitikti vidaus politiką ir gaires. Įmonės turėtų įvertinti susijusią riziką, įmonės politiką / valdymą, kitų atrankos priemonių naudojimą, laiką, sąnaudas ir kitus veiksnius. Visa tai gali būti svarbu priimant sprendimą dėl tinkamiausio būdo asmens gebėjimų testo rezultatams patikrinti.

Informacija apie šią ataskaitą



Kaip interpretuoti šią informaciją

- **Stulpelinė diagrama** parodo asmens gebėjimų testo procentilinį balą.
- **Palyginimo grupė** nurodo konkrečią žmonių grupę, pagal kurią lyginamas šio asmens balas.
- **Procentilinis balas** nurodo, kokie yra šio asmens rezultatai, palyginti su palyginimo grupe.
- Pavyzdžiui, 50 procentilinių balų reiškia, kad asmens rezultatas geresnis nei 50 % žmonių iš palyginimo grupės.

Apie pažinimo gebėjimų testus

Pažinimo gebėjimai yra efektyviausia, vienintelė būsimų rezultatų prognozė daugeliui skirtingų pareigų. Tačiau daugelis kitų veiksnių taip pat yra svarbūs prognozuojant darbo rezultatus. Šiame dokumente pateikta informacija turėtų būti naudojama kaip platesnio šio asmens tinkamumo ir potencialo pareigoms įvertinimo dalis.

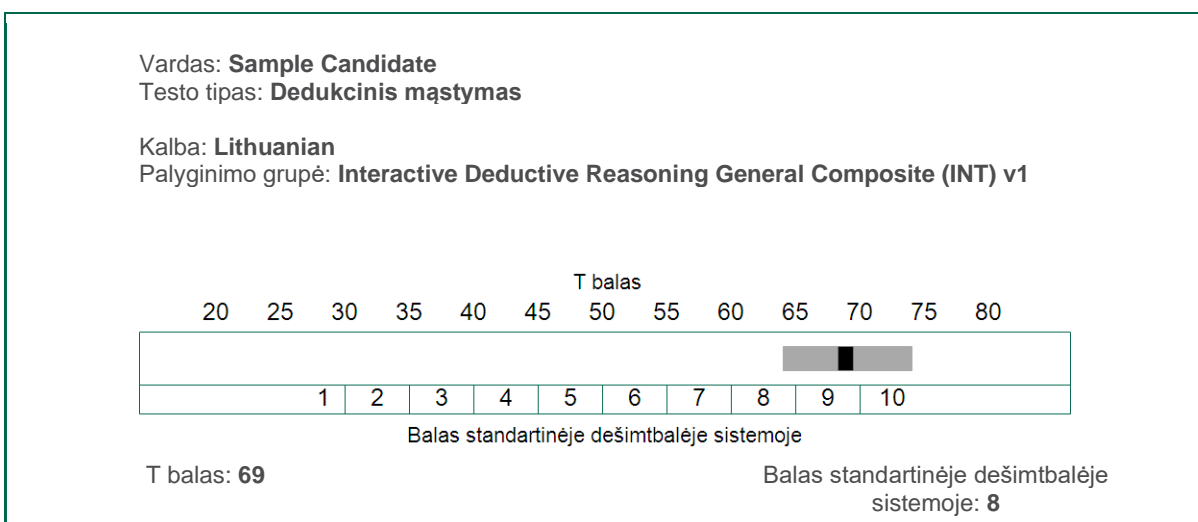
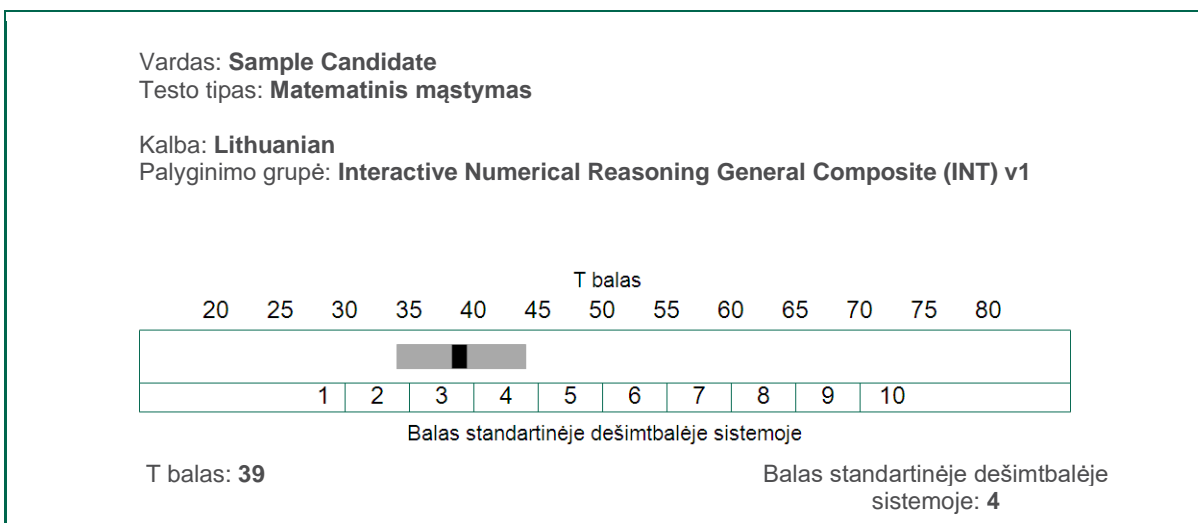
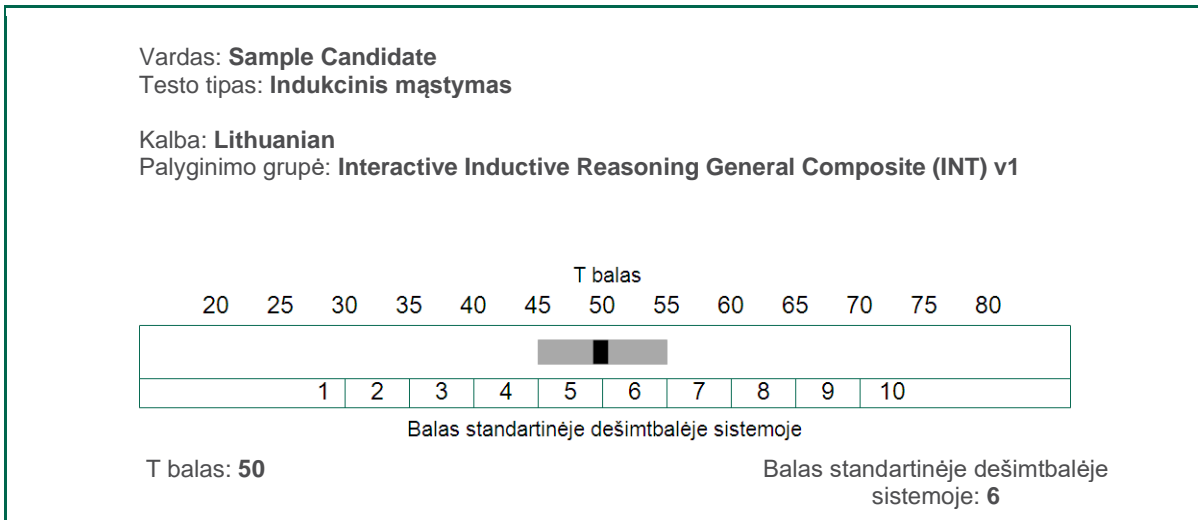
Daugiau informacijos

Papildoma informacija ir patarimai, kaip naudoti įvairius SHL „Verify“ gebėjimų testus, pateikiama interneto svetainėje SHL.com.

Techninė informacija

T balai ir balai standartinėje dešimtbalėje sistemoje pateikiami naudotojams, kurie yra išmokyti tinkamai juos naudoti ir interpretuoti.

T balas yra standartizuoto testo rezultatas, kurio vidurkis yra 50, standartinis nuokrypis – 10. Balas standartinėje dešimtbalėje sistemoje yra standartizuotas balas 10 balų skalėje. Šio balo vidurkis yra 5,5, o standartinis nuokrypis – 2.



Vertinimo metodika

Klausimynas / Gebėjimų testas	Norminė grupė
Verify Interactive - Indukcinis mąstymas LIT	Interactive Inductive Reasoning General Composite (INT) v1
Verify Interactive - Matematinis Mąstymas LIT	Interactive Numerical Reasoning General Composite (INT) v1
Verify Interactive - Dedukcinis mąstymas LIT	Interactive Deductive Reasoning General Composite (INT) v1

Informacijos apie asmenį dalis

Vardas	Sample Candidate
Ataskaita	SHL „Verify Interactive“ ataskaita

Apie šią ataskaitą

Šioje ataskaitoje rodomas (-i) gebėjimų testo (-ų) rezultatas (-ai). Šie testai skirti tik žmonėms, kurie yra tinkamai išmokyti juos naudoti ir interpretuoti.

Ši ataskaita parengta pagal respondento atlikto (-ų) testo (-ų) rezultatus. Ši ataskaita sukurta elektroniniu būdu; programinės įrangos naudotojas gali taisyti ir pildyti ataskaitos tekstą.

„SHL Global Management Limited“ ir jos asocijuotos bendrovės negali garantuoti, kad šios ataskaitos turinys yra nepakeistas kompiuterinės sistemos rezultatas. Mes negalime priimti atsakomybės už šios ataskaitos naudojimo pasekmes, tame tarpe bet kokios rūšies atsakomybę (įskaitant aplaidumą) dėl jos turinio.

www.shl.com

© 2019 SHL ir (arba) jos filialai. Visos teisės saugomos. SHL ir OPQ yra Jungtinėje Karalystėje ir kitose šalyse registruoti prekių ženklai.

Šią ataskaitą parengė SHL savo kliento naudai ir joje yra SHL intelektinės nuosavybės. Dėl šios priežasties SHL leidžia savo klientams atkurti, platinti, keisti ir saugoti šią ataskaitą tik vidaus ir nekomerciniam naudojimui. Visos kitos SHL teisės yra saugomos.