

# SHL Verify Interactive:

## Aruanne



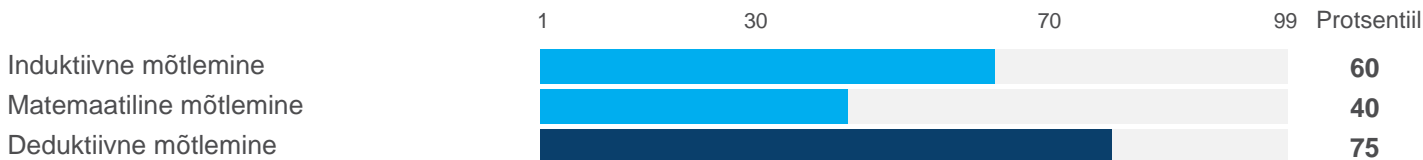
**Nimi**  
Sample Candidate

**Kuupäev**  
23 august 2019

# SHL Verify Interactive aruanne

SHL Verify Interactive aruandes esitatakse Sample Candidate SHL Verify Interactive testide punktisummad. Kui need testid sooritati juhendamiseteta, jääb võimalus, et punktisummad ei kajasta kandidaadi võimete tegelikku taset.

## Ülevaade



## Üksikasjad

### Induktiivne mõtlemine

Selle testiga mõõdetakse võimet töötada mittetäieliku informatsiooniga ja leida uudsetele probleemidele lahendusi esimestest printsiipidest lähtudes. Selles testis häid tulemusi saavutanutel on suurem võime mõelda nii kontseptuaalselt kui ka analüütiliselt.



**Keel:** Estonian

Protsentil võrreldes võrdlusgrupiga Interactive Inductive Reasoning General Composite (INT) v1

Sample Candidate hinnanguline induktiivne kriitiline mõtlemisvõime on võrdlusgrupiga võrreldes keskmine. Kandidaadi tulemus on 60% selle grupi liikmete omast parem. See tähendab, et kandidaat on mittetäielikust informatsioonist arusaamisel ja uudsete probleemide lahendamisel esimestest printsiipidest lahenduste leidmise teel sama võimekas kui teised.

### Matemaatiline mõtlemine

Selle testiga mõõdetakse võimet teha numbriliste andmete põhjal õigeid otsuseid ja järeldusi. Esitatud andmed ja püstitatud ülesanded on olulised ärikeskkonnas. Ülesannete rõhuasetus on pigem andmete mõistmisel ja hindamisel kui arvutamisel. Selles testis häid tulemusi saavutanud on võimelised aru saada numbrilistest andmetest ja matemaatilist informatsiooni õigesti tõlgendada.



**Keel:** Estonian

Protsentil võrreldes võrdlusgrupiga Interactive Numerical Reasoning General Composite (INT) v1

Sample Candidate hinnanguline matemaatiline mõtlemisvõime on võrdlusgrupiga võrreldes keskmine. Kandidaadi tulemus on 40% selle grupi liikmete omast parem. See tähendab, et võrreldes ülejäänud grupiga on kandidaat numbrilistest andmetest ja matemaatilistest arvutustest arusaamisel ja tõlgendamisel sama võimekas kui enamik grupiliikmeid.

## Deduktiivne mõtlemine

Selle testiga mõõdetakse võimet teha pakutud informatsiooni põhjal loogilisi järeldusi, selgitada välja argumentide tugevused ja nõrkused ning viia stsenaariumid mittetäielikku informatsiooni kasutades lõpule.



**Keel:** Estonian

Protsentil võrreldes võrdlusgrupiga Interactive Deductive Reasoning General Composite (INT) v1

Sample Candidate deduktiivne mõtlemisvõime on võrdlusgrupiga võrreldes üle keskmise. Kandidaadi tulemus on 75% selle grupi liikmete omast parem. Tõenäoliselt leiab see isik väga oskuslikult loogilisi argumente, jõuab saadaolevatest andmetest lähtudes tulemuslikele lahendustele ja tuvastab puudusi teiste inimeste loogikas. Arvatavasti kasutab isik tööol keerulisi andmeid tõhusalt ja langetab hästi põhjendatud otsuseid. Isikul tundub olevat võime tuvastada ja mõista loogilistes argumentides väljaütlemata eeldusi ning teada, kuidas leida hoolika läbivaatamise käigus tekkinud probleemidele lahendusi.

---

# Tulemuste kasutamise juhised

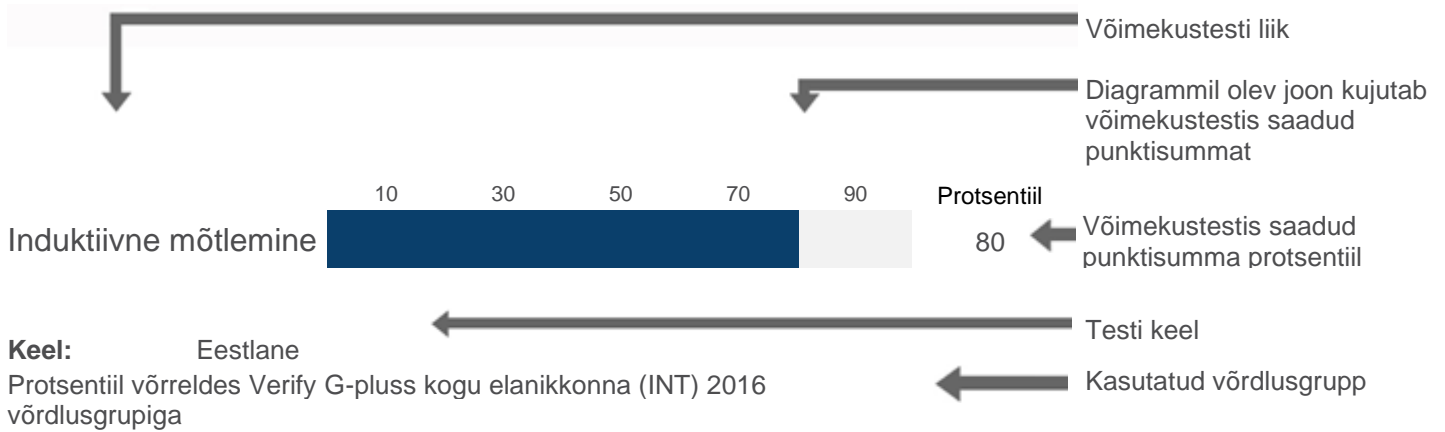
## Tulemuste kontrollimine

Isiku võimekuse väljaselgitamiseks on palju võimalusi. Allpool on loetletud mõned meetodid:

<b>Võta arvesse muudest pädevuse hindamistest saadud andmeid</b>	Kasutage isiku tegeliku võimekuse hindamiseks muudest kõnealuse ametikoha tulemuslikkuse seisukohalt oluliste pädevuste ja/või oskustega seotud hindamistest saadud tulemusi. Näiteks töö simulatsioonid või hindamiskeskused.
<b>Kasuta muudest allikatest saadavat teavet</b>	Isiku tegeliku võimekuse hindamisel võib olla abi asjakohastest kognitiivset võimekust mõõtvatest eksamitulemustest, omistatud kvalifikatsioonidest, hinnetest ja muudest saavutustega seotud testidest.
<b>Kasuta asjakohaste pädevuste kontrollimiseks struktureeritud vestlusi</b>	Kognitiivses võimekuses sisalduvad pädevused on: <ul style="list-style-type: none"><li>• Informatsiooni esitamine ja edastamine</li><li>• Kirjutamine ja aruandlus</li><li>• Teadmiste ja tehnoloogia rakendamine</li><li>• Analüüsimine</li><li>• Õppimine ja uurimine</li><li>• Loomine ja uuendustegevus</li><li>• Strateegiate ja mõistete formuleerimine</li></ul>

Lõpliku otsuse tegemisel isiku testitulemuste kinnitamise ja kasutamise kohta tuleb järgida asutusesiseseid eeskirju ja juhiseid. Ettevõttes tuleks hinnata kaasnevaid riske, ettevõtte strateegiat/juhtimist, muude sõelumis- ja valikuvahendite kasutamist, aega, maksumust jm tegureid. Kõik need võivad olla olulised kõige asjakohasema meetodi valimisel isiku võimekustesti tulemuste kontrollimiseks.

## Aruannet käsitlev teave



### Andmete tõlgendamine

- **Tulpdiagrammil** kuvatakse isiku võimekustestis saadud punktisumma protsentiil.
- **Võrdlusgrupiks** on rühm isikuid, kelle tulemusega antud isiku punktisummat võrreldakse.
- **Punktisumma protsentiil** näitab isiku tulemust võrrelduna võrdlusgrupi liikmetega.
- Näiteks tähendab punktisumma protsentiil 50, et isiku tulemus on 50% võrdlusgruppi kuuluva isiku omast parem.

## Kognitiivse võimekuse testide tutvustus

Isiku edaspidist tulemuslikkust paljudes eri ametites saab kõige paremini ennustada kognitiivse võimekuse järgi. Siiski on tööga toimetuleku ennustamisel oluline roll ka paljudel muudel teguritel. Käesolevas dokumendis sisalduvat teavet tuleks kasutada isiku töökohale sobivuse ja potentsiaali laiema hindamise osana.

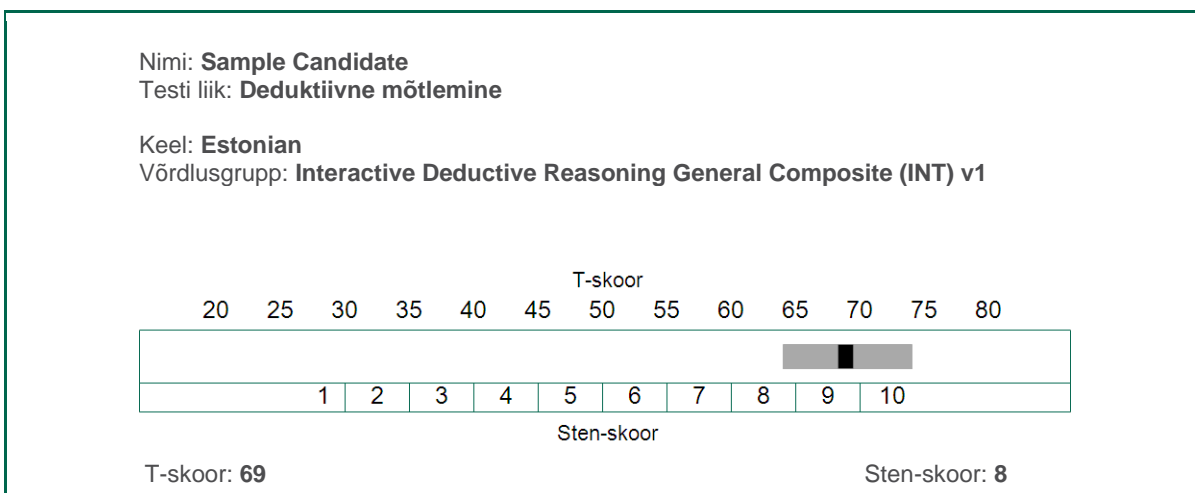
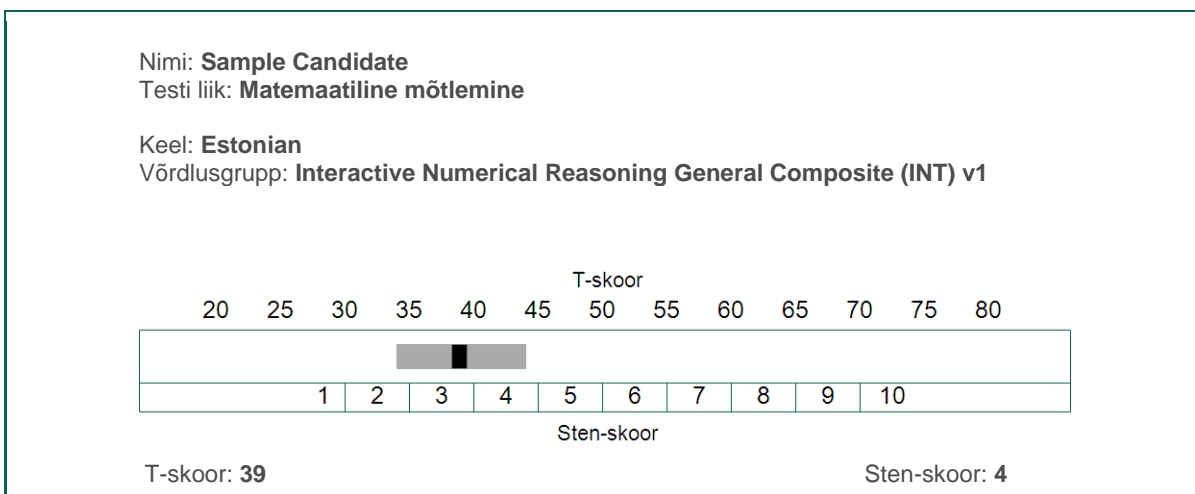
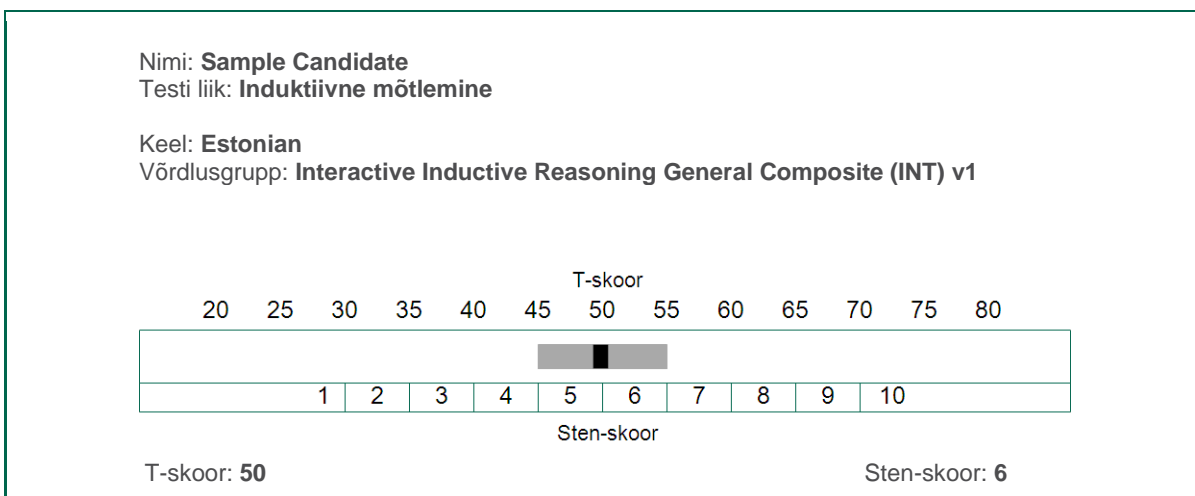
## Täpsem teave

Lisateave ja SHL Verify tootevalikus sisalduvate võimekustestide kasutamise juhised on saadaval veebisaidil [SHL.com](http://SHL.com).

## Tehniline teave

T-skoorid ja Sten-skoorid on kasutajatele, kes on läbinud nende skooride õige kasutamise ja tõlgendamise koolituse.

T-skoor on testide standarditud punktisumma, mille keskmine on 50 ja standardhälve 10. Sten-skoor on standarditud punktisumma 10-punktisel skaalal. Selle keskmine on 5,5 ja standardhälve 2.



# Hindamismetoodika

Küsimustik/Võimekuse test	Normgrupp
Verify Interactive - Induktiivne mõtlemine EST	Interactive Inductive Reasoning General Composite (INT) v1
Verify Interactive - Matemaatiline Mõtlemine EST	Interactive Numerical Reasoning General Composite (INT) v1
Verify Interactive - Deduktiivne mõtlemine EST	Interactive Deductive Reasoning General Composite (INT) v1

## Isikuandmete osa

Nimi	Sample Candidate
Aruanne	SHL Verify Interactive aruanne

## Aruande tutvustus

Selles aruandes on toodud võimekustesti(de)s saadud tulemus(ed). Neid teste saavad kasutada ainult isikud, kes on läbinud testide kasutamiseks ja tõlgendamiseks vajaliku koolituse.

Siin sisalduv aruanne on loodud vastaja poolt tehtud testi(de) tulemuste põhjal. Aruanne on loodud elektrooniliselt – tarkvara kasutaja võib aruannet muuta ja täiendada.

SHL Global Management Limited ja tema sidusettevõtjad ei saa tagada, et aruande sisu on arvutisüsteemi väljund muutmata kujul. Me ei vastuta aruande kasutamise tagajärgede eest, kaasa arvatud vastutus aruande sisu eest (sh hooletus).

[www.shl.com](http://www.shl.com)

© 2019 SHL ja/või selle sidusettevõtjad. Kõik õigused kaitstud. SHL ja OPQ on Ühendkuningriigis jt riikides registreeritud kaubamärgid.

SHL koostas aruande oma kliendile, aruanne sisaldab SHLi intellektuaalomandit. SHL lubab oma klientidel seda aruannet paljundada, levitada, muuta ja säilitada üksnes ettevõttesiseselt ning mitteärilistel eesmärkidel. Kõik SHL-i õigused on kaitstud.