



Talent in Innovation.
Innovation in Talent.

SHL Verify Interactive: Rapport



Navn

Sample Candidate

Dato

6. oktober 2021

Verify Interactive-rapport

Denne Verify Interactive-rapporten gir poengsummene fra Sample Candidates Verify Interactive-tester. Hvis disse testene var uten tilsyn, er det en liten sjanse for at disse poengsummene ikke representerer hans faktiske ferdighetsnivå.

Oversikt



Detaljer

Numerisk beregning

Denne testen måler evnen til å legge sammen, trekke fra, dele og manipulere tall raskt og nøyaktig.



Språk: Engelsk - Internasjonal

Persentil sammenlignet med sammenligningsgruppen

Sample Candidates evne til å resonnerer med tall og andre matematiske konsepter er beregnet til gjennomsnittlig sammenlignet med referansegruppen. Resultatene hans er bedre enn 35 % av personene i denne gruppen. Dette indikerer at vedkommende har et gjennomsnittlig potensial for å legge til, trekke fra, dele og manipulere tall raskt og presist, som er avgjørende for mange oppgaver på arbeidsplassen som involverer beregninger og estimater i tillegg til revisjon og kontroll av andres tallarbeid.

Retningslinjer for bruk av disse resultatene

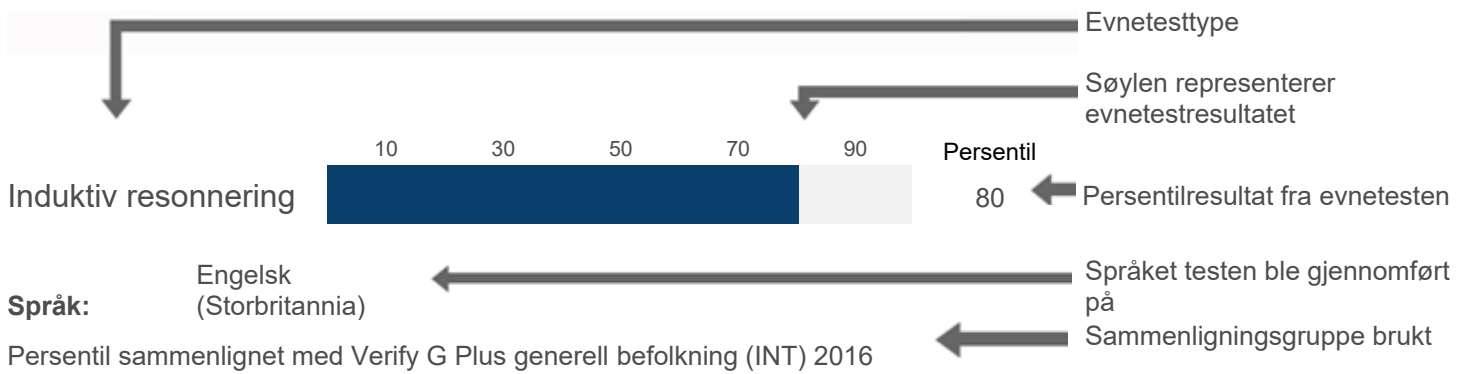
Bekreft et resulta

En persons evnenivå kan bli bekreftet på flere måter. Noen teknikker er oppført nedenfor:

Vurder informasjon fra andre kompetansevurderinger	Bruk resultater fra andre vurderinger som gjelder kompetansene og/eller evnene som er viktige for ytelsen i jobben for å avgjøre personens faktiske evnenivå. For eksempel arbeidssimuleringer, eller vurderingssentre.
Bruk informasjon fra andre kilder	Resultater fra eksaminasjoner, kvalifikasjoner, karakterer og andre prestasjonstester som er passende måleverdier for en persons kognitive evne, kan bidra til å avgjøre personens faktiske evnenivå.
Bruk strukturerte intervjuetknikker for å utforske relaterte kompetanser	Kompetanser som gjelder for kognitive evner inkluderer: <ul style="list-style-type: none">• Presentere og kommunisere informasjon• Skrive og rapportere• Anvende ekspertise og teknologi• Analysere• Lære og utforske• Skape og tenke nytt• Formulere strategier og konsepter

Den endelige avgjørelsen på hvordan personens testresultat kan bekreftes og brukes bør følge interne retningslinjer. Bedrifter bør vurdere risikoene involvert, selskapspolicy/styring, bruk av andre undersøkelses- og utvelgelsesverktøy, tid, kostnad og andre faktorer. Alle disse kan være viktige når den beste metoden for å bekrefte et individs evnenivåresultat skal avgjøres.

Informasjon om denne rapporten



Fortolkning av denne informasjonen

- **Søylediagrammet** viser individets persentilresultat fra evnetesten.
- **Sammenligningsgruppen** identifiserer persongruppen som denne personens resultat ble sammenlignet med.
- **Persentilresultatet** viser hvor godt denne personen gjorde det i forhold til personene i sammenligningsgruppen.
- Et persentilresultat på 50 betyr for eksempel at personen presterte bedre enn 50% av personene i sammenligningsgruppen.

Tester av kognitive evner

Kognitive evner er den mest effektive prediktor for fremtidig ytelse i mange ulike jobber. Men mange andre faktorer spiller også en viktig rolle i å forutsi ytelse i jobben. Informasjonen i dette dokumentet bør brukes som en del av en bredere vurdering av denne personens egnethet og potensial for jobben.

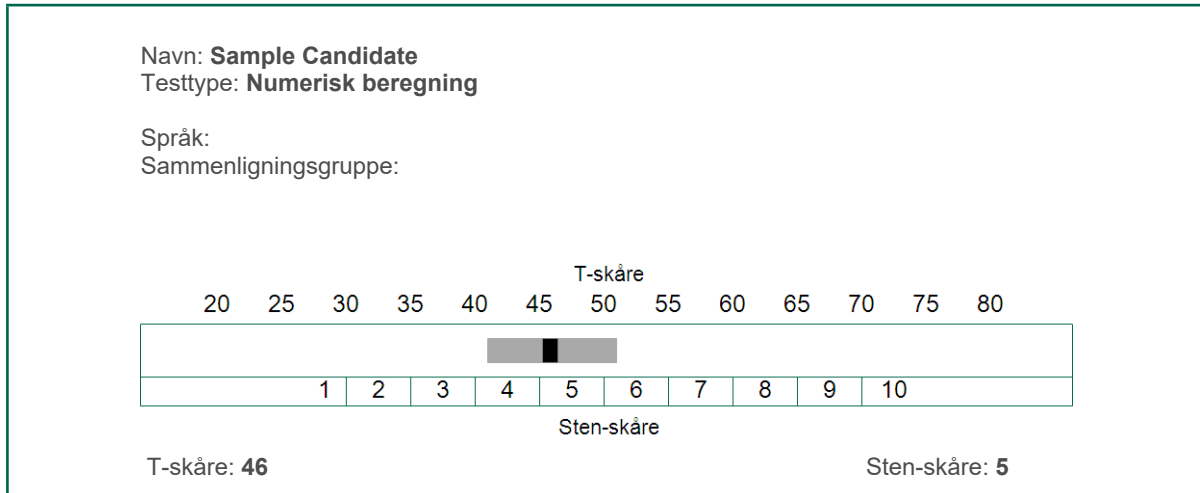
Mer informasjon

Tilleggsinformasjon og veiledning om bruk av SHL Verify evnetester er tilgjengelig online på [SHL.com](https://www.shl.com).

Teknisk informasjon

T-skårer og Sten-skårer gis til brukere som er opplært i egnet bruk og fortolkning av disse.

En T-skåre er en standardisert testskåre med et gjennomsnitt på 50 og et standardavvik på 10. Sten-skåren er en standardisert skåre på en 10-punktskala. Det har et gjennomsnitt på 5,5 og et standardavvik på 2.



Vurderingsmetode

Spørreskjema / Evnetest	Sammenligningsgruppe
Verify Interactive - Numerisk beregning UKE	Interactive Numerical Calculation Entry-Level Composite (INT) v1

Avsnitt om personlige opplysninger

Navn	Sample Candidate
Rapporten	Verify Interactive-rapport

Om denne rapporten

Denne rapporten viser resultatet/ene) fra evnetesten(e). Bruken av disse testene er begrenset til de personene som har fått den nødvendige opplæringen i bruk og fortolkning av testene.

Rapporten er utarbeidet fra resultatene av testen(e) som respondenten har svart på. Denne rapporten har blitt utarbeidet elektronisk. Brukeren av programvaren kan gjøre endringer og tillegg til rapportteksten.

SHL Global Management Limited og tilknyttede selskaper kan ikke garantere at innholdet i denne rapporten er det originale produktet fra datasystemet. Vi kan ikke akseptere noe ansvar for konsekvenser av bruken av denne rapporten. Dette inkluderer ethvert ansvar (også uaktsomhet) for rapportens innhold.

www.shl.com

© 2021 SHL og/eller deres tilknyttede selskaper. Med enerett. SHL og OPQ er varemerker registrert i Storbritannia og andre land.

Denne rapporten er laget av SHL på vegne av våre kunder, og inneholder SHLs intellektuelle eiendom. SHL tillater våre kunder å reprodusere, distribuere, endre og lagre denne rapporten, kun for deres interne og ikke-kommersielle bruk. Alle andre rettigheter er forbeholdt SHL.